

КАРТА-ПЛАН ТЕРРИТОРИИ

Пояснительная записка

1. Сведения о территории выполнения комплексных кадастровых работ: 31:09:0109003, Российская Федерация, Белгородская область, , р-н Корочанский, Кощеево

(наименование субъекта Российской Федерации, муниципального образования, населенного пункта, уникальные учетные номера кадастровых кварталов, иные сведения, позволяющие определить местоположение территории, на которой выполняются комплексные кадастровые работы, например, наименование садоводческого или огороднического некоммерческого товарищества, гаражного кооператива, элемента планировочной структуры)

2. Основания выполнения комплексных кадастровых работ:

Наименование, дата и номер документа, на основании которого выполняются комплексные кадастровые работы: Муниципальный контракт, "04" марта 2024 г. , 082650000924000198/13

3. Дата подготовки карты-плана территории: "28" января 2026 г.

4. Сведения о заказчике(ах) комплексных кадастровых работ:

В отношении юридического лица, органа местного самоуправления муниципального района, муниципального округа или городского округа либо уполномоченного исполнительного органа государственной власти субъекта Российской Федерации:

полное или сокращенное (в случае, если имеется) наименование: Администрация муниципального района "Корочанский район" Белгородской области

основной государственный регистрационный номер: 1023101336422

идентификационный номер налогоплательщика: 3110002415

В отношении физического лица или представителя физических или юридических лиц:

фамилия, имя, отчество (последнее - при наличии): -

страховой номер индивидуального лицевого счета в системе обязательного пенсионного страхования Российской Федерации (СНИЛС): -

Наименование и реквизиты документа, подтверждающие полномочия представителя заказчика(ов) комплексных кадастровых работ: -

Адрес электронной почты (для направления уведомления о результатах внесения сведений в Единый государственный реестр недвижимости): geopro31@mail.ru

5. Сведения об исполнителе комплексных кадастровых работ:

Полное или сокращенное (в случае, если имеется) наименование и адрес юридического лица, с которым заключен государственный или муниципальный контракт либо договор подряда на выполнение комплексных кадастровых работ: ООО "ГеоПро", фактическое местоположение: Белгородская область, г.Белгород, Народный бульвар, 79, оф.213; тел. 37-56-86; E-mail:geopro31@mail.ru, Белгородская область, Белгородский район, п. Майский, ул. Зеленая, д.2 кв.29

Фамилия, имя, отчество кадастрового инженера (последнее - при наличии): Кривошеенко Наталья Михайловна и основной государственный регистрационный номер кадастрового инженера индивидуального предпринимателя (ОГРНИП): -

Страховой номер индивидуального лицевого счета в системе обязательного пенсионного страхования Российской Федерации (СНИЛС) кадастрового инженера: 055-911-442 59

Уникальный реестровый номер кадастрового инженера в реестре саморегулируемой организации кадастровых инженеров и дата внесения сведений о физическом лице в такой реестр: 2087, 2021-12-27

Полное или (в случае, если имеется) сокращенное наименование саморегулируемой организации кадастровых инженеров, членом которой является кадастровый инженер: А СРО "ОКИ"

Контактный телефон: +79066066788

Почтовый адрес и адрес электронной почты, по которым осуществляется связь с кадастровым инженером: nm-zatolokina@yandex.ru

6. Перечень документов, использованных при подготовке карты-плана территории

№ п/п	Реквизиты документа				
	Вид	Дата	Номер	Наименование	Иные сведения
1	2	3	4	5	6
1	Кадастровый план территории	30.01.2025	****_ ***/****_ *****	Кадастровый план территории кадастрового квартала 31:09:0109003	-

7. Пояснения к карте-плану территории

-

Сведения о пунктах геодезической сети и средствах измерений

1. Сведения о пунктах геодезической сети:

№ п/п	Вид геодезической сети	Название пункта геодезической сети и тип знака	Система координат пункта геодезической сети	Координаты пункта, м		Дата обследования "09" апреля 2024 г.		
						Сведения о состоянии		
				Х	У	наружного знака пункта	центра пункта	марки центра пункта
1	2	3	4	5	6	7	8	9
1	ГГС.3, 3	Бакаев, пир 5200м, 1	МСК-31	419261.84	2165629.15	Сохранился	Сохранился	Сохранился
2	ГГС.3, 3	Ивановка, пир., 5300м,	МСК-31	436146.67	2169404.04	Сохранился	Сохранился	Сохранился
3	ГГС, 3 класс	Постников, пир., 5200м, 1	мск31	403984.75	2125725.40	Сохранился	Сохранился	Сохранился

2. Сведения об использованных средствах измерений

№ п/п	Наименование и обозначение типа средства измерений - прибора (инструмента, аппаратуры)	Заводской или серийный номер средства измерений	Реквизиты свидетельства о поверке прибора (инструмента, аппаратуры) и (или) срок действия поверки
1	2	3	4
1	GNSS-приемник спутниковый геодезический многочастотный South Galaxy G7	SG70B9133379056EGD	С-ГСХ/21-05-2024/340346407

Сведения об уточняемых земельных участках, необходимые для исправления реестровых ошибок в сведениях о местоположении их границ

1. Сведения о характерных точках границ уточняемого земельного участка с кадастровым номером 31:09:0109003:2 :

Система координат 31.2

Зона №2

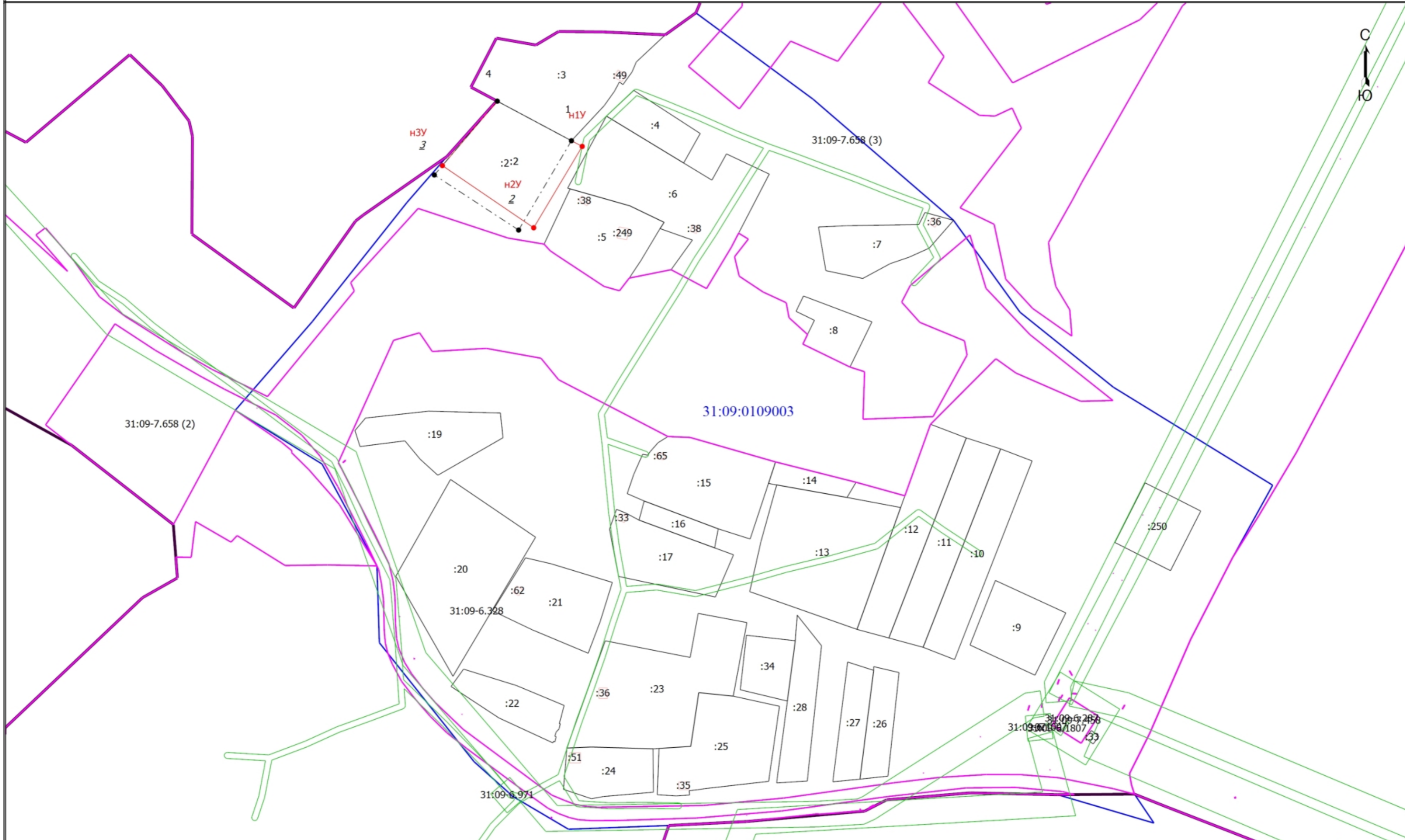
Обозначение характерных точек границ	Координаты, м				Метод определения координат	Формулы, примененные для расчета средней квадратической погрешности определения координат характерных точек границ (Mt), с подставленными в такие формулы значениями и итоговые (вычисленные) значения Mt, м	Описание закрепления точки
	содержатся в Едином государственном реестре недвижимости		определены в результате выполнения комплексных кадастровых работ				
	X	Y	X	Y			
1	2	3	4	5	6	7	8
1	426858.70	2152550.75	426858.70	2152550.75	Метод спутниковых геодезических измерений (определений)	$Mt = \sqrt{(m_0^2 + m_1^2)}$	-
н1У	-	-	426853.98	2152559.75	Метод спутниковых геодезических измерений (определений)	$Mt = \sqrt{(m_0^2 + m_1^2)}$	-
н2У	-	-	426786.11	2152519.27	Метод спутниковых геодезических измерений (определений)	$Mt = \sqrt{(m_0^2 + m_1^2)}$	-
2	426784.22	2152506.70	-	-	-	0.10	-
н3У	-	-	426837.97	2152443.09	Метод спутниковых геодезических измерений (определений)	$Mt = \sqrt{(m_0^2 + m_1^2)}$	-
3	426830.12	2152436.39	-	-	-	0.10	-
4	426891.70	2152488.89	426891.70	2152488.89	Метод спутниковых геодезических измерений (определений)	$Mt = \sqrt{(m_0^2 + m_1^2)}$	-
1	426858.70	2152550.75	426858.70	2152550.75	Метод спутниковых геодезических измерений (определений)	$Mt = \sqrt{(m_0^2 + m_1^2)}$	-

2. Сведения о частях границ уточняемого земельного участка с кадастровым номером 31:09:0109003:2 :

Обозначение части границ		Горизонтальное проложение (S), м	Описание прохождения части границ	Сведения о согласовании местоположения границ (согласовано/спорное)
от т.	до т.			
1	2	3	4	5
1	н1У	10.16	-	-
н1У	н2У	79.03	-	-
н2У	н3У	92.16	-	-

2. Сведения о частях границ уточняемого земельного участка с кадастровым номером 31:09:0109003:2 :				
Обозначение части границ		Горизонтальное проложение (S), м	Описание прохождения части границ	Сведения о согласовании местоположения границ (согласовано/спорное)
от т.	до т.			
1	2	3	4	5
нЗУ	4	70.60	-	-
4	1	70.11	-	-
3. Сведения о характеристиках уточняемого земельного участка с кадастровым номером 31:09:0109003:2 :				
№ п/п	Наименование характеристики			Значение характеристики
1	2			3
1.	Адрес земельного участка			-
1.1.	Сведения о местоположении земельного участка (при отсутствии адреса) в структурированном в соответствии с федеральной информационной адресной системой виде			Российская Федерация, Белгородская область, район Корочанский, хутор Сцепное
1.2.	Дополнительные сведения о местоположении земельного участка			-
2.	Площадь земельного участка ± величина погрешности определения (вычисления) площади ($P \pm \Delta P$), м ²			6400 ± 28
3.	Формула, примененная для расчета предельной допустимой погрешности определения площади земельного участка, с подставленными значениями и итоговые (вычисленные) значения (ΔP), м ²			$\Delta P = 3.5 * M_t * \sqrt{P} = 3.5 * 0,1 * \sqrt{6400} = 28$
4.	Площадь земельного участка согласно сведениям Единого государственного реестра недвижимости ($P_{\text{кад}}$), м ²			6400
5.	Оценка расхождения P и $P_{\text{кад}}$ ($P - P_{\text{кад}}$), м ²			-
6.	Предельные минимальный и максимальный размеры земельного участка ($R_{\text{мин}}$ и $R_{\text{макс}}$), м ²			- -
7.	Кадастровый номер или иной государственный учетный номер (инвентарный) объекта недвижимости, расположенного на земельном участке			-
8.	Вид (виды) разрешенного использования			Для ведения личного подсобного хозяйства
8.1.	Дополнительные сведения об использовании земельного участка			-
9.	Сведения о земельных участках (землях общего пользования, территории общего пользования), посредством которых обеспечивается доступ			Земли общего пользования
10.	Иные сведения			-
4. Пояснения к сведениям об уточняемом земельном участке с кадастровым номером 31:09:0109003:2 :				
1.	<p>Комплексные кадастровые работы выполнялись в отношении территории кадастрового квартала 31:09:0109003</p> <p>Основанием для выполнения настоящих комплексных кадастровых работ является муниципальный контракт № 082650000924000198/13 от 04.03.2024г.</p> <p>Карта-план подготовлен в соответствии с Правилами землепользования и застройки городского поселения «город Короча» Белгородской области (минимальная площадь земельного участка индивидуального жилищного строительства и для ведения личного подсобного хозяйства - 1000 кв.м, максимальная площадь земельного участка 2900 кв.м.</p> <p>При выполнении комплексных кадастровых работ местоположение уточняемых объектов недвижимости определялось в соответствии с ч.10 ст. 22 № 218-ФЗ "О государственной регистрации недвижимости" от 13.07.2015, исходя из границ, в соответствии с фактическим землепользованием, реальным местоположением объектов в соответствии с действующим законодательством.</p>			

Схема границ земельных участков



Масштаб 1:3000

Условные обозначения

H1У

- Обозначение новой характерной точки
- Граница зоны с особыми условиями

- Граница здания



- Характерная точка границы земельного участка, сведения о которой отсутствуют в ЕГРН, местоположение которой определено при кадастровых работах (новая характерная точка)

- Граница кадастрового квартала

Схема геодезических построений



31:09-7.458

31:09-6.971

.27

:33

- Характерная точка границы земельного участка, сведения о которой отсутствуют в ЕГРН, местоположение которой определено при кадастровых работах (новая характерная точка)

- Территориальная зона 31:09-7.458 — Производственная зона, зона инженерной и транспортной инфраструктур

- Зона с особыми условиями использования территории 31:09-6.971 — Охранная зона инженерных коммуникаций

- Кадастровый номер земельного участка

- Кадастровый номер здания

- Граница земельного участка

- Часть контура, образованного проекцией существующего в ЕГРН наземного конструктивного элемента здания, сооружения, объекта незавершенного строительства

- Граница здания

- Граница кадастрового квартала

- Граница населенного пункта

- Граница муниципального образования

- Граница территориальной зоны

- Граница зоны с особыми условиями