

## КАРТА-ПЛАН ТЕРРИТОРИИ

### Пояснительная записка

#### 1. Сведения о территории выполнения комплексных кадастровых работ:

*31:09:0801002*

(наименование субъекта Российской Федерации, муниципального образования, населенного пункта, уникальные учетные номера кадастровых кварталов, иные сведения, позволяющие определить местоположение территории, на которой выполняются комплексные кадастровые работы, например, наименование садоводческого или огороднического некоммерческого товарищества, гаражного кооператива, элемента планировочной структуры)

#### 2. Основания выполнения комплексных кадастровых работ:

Наименование, дата и номер документа, на основании которого выполняются комплексные кадастровые работы:

*Муниципальный контракт на выполнение комплексных кадастровых работ на территории Корочанского района № 61/ЕП, от 20 декабря 2023 г., документ  
выдан Администрация муниципального района "Корочанский район" Белгородской области*

#### 3. Дата подготовки карты-плана территории: 15 мая 2024 г.

#### 4. Сведения о заказчике(ах) комплексных кадастровых работ:

В отношении юридического лица, органа местного самоуправления муниципального района, муниципального округа или городского округа либо уполномоченного исполнительного органа государственной власти субъекта Российской Федерации:

полное или сокращенное (в случае, если имеется) наименование: Администрация муниципального района "Корочанский район" Белгородской области

основной государственный регистрационный номер: 1023101336433

идентификационный номер налогоплательщика: 3110002415

В отношении физического лица или представителя физических или юридических лиц:

фамилия, имя, отчество (последнее - при наличии): —

страховой номер индивидуального лицевого счета в системе обязательного пенсионного страхования Российской Федерации (СНИЛС): —

Наименование и реквизиты документа, подтверждающие полномочия представителя заказчика(ов) комплексных кадастровых работ:

—

Адрес электронной почты (для направления уведомления о результатах внесения сведений в Единый государственный реестр недвижимости):

—

#### 5. Сведения об исполнителе комплексных кадастровых работ:

Полное или сокращенное (в случае, если имеется) наименование и адрес юридического лица, с которым заключен государственный или муниципальный контракт либо договор подряда на выполнение комплексных кадастровых работ:

Филиал ППК "Роскадастр" по Белгородской области, адрес: Белгородская область, г. Белгород, пр-кт Б. Хмельницкого, 86 "Б"

Фамилия, имя, отчество кадастрового инженера (последнее - при наличии): Аболдуев Евгений Владимирович

и основной государственный регистрационный номер кадастрового инженера индивидуального предпринимателя (ОГРНИП): —

Страховой номер индивидуального лицевого счета в системе обязательного пенсионного страхования Российской Федерации (СНИЛС) кадастрового инженера: 126-198-970-90

Уникальный реестровый номер кадастрового инженера в реестре саморегулируемой организации кадастровых инженеров и дата внесения сведений о физическом лице в такой реестр: 17449, 27 сентября 2016 г.

Полное или (в случае, если имеется) сокращенное наименование саморегулируемой организации кадастровых инженеров, членом которой является кадастровый инженер:

Ассоциация СРО "Балтийское объединение кадастровых инженеров"

Контактный телефон: +7(919)229-33-46

Почтовый адрес и адрес электронной почты, по которым осуществляется связь с кадастровым инженером:

308503, Россия, Белгородская область, Белгородский район, п. Майский, ул. Каушановая, 43, Johnsson1984@yandex.ru

**6. Перечень документов, использованных при подготовке карты-плана территории:**

№ п/п	Реквизиты документа				
	Вид	Дата	Номер	Наименование	Иные сведения
1	2	3	4	5	6
1	Кадастровый план территории, выдан: Филиал публично-правовой компании "Роскадастр" по Белгородской области	10 января 2024 г.	КУВИ-001/2024-11181166	Кадастровый план территории	—

**7. Пояснения к карте-плану территории:**

<p><b>Основания выполнения комплексных кадастровых работ</b></p> <p>Комплексные кадастровые работы выполнялись в отношении территории кадастрового квартала 31:09:0801002. Основанием для выполнения настоящих комплексных кадастровых работ является муниципальный контракт от 20.12.2023 г. № 61/ЕП2. Карта-план подготовлен в соответствии с правилами землепользования и застройки городского поселения «Город Короча» Белгородской области, утвержденными распоряжением Департамента строительства и транспорта Белгородской области от 21.08.2019 №434. При выполнении комплексных кадастровых работ местоположение уточняемых объектов недвижимости определялось в соответствии с ч.10 ст. 22 № 218-ФЗ "О государственной регистрации недвижимости" от 13.07.2015, исходя из границ, в соответствии с фактическим землепользованием, реальным местоположением объектов в соответствии с действующим законодательством.</p> <p>Согласно правилам землепользования и застройки городского поселения «Город Короча» Белгородской области, земельные участки кадастрового квартала 31:09:0801002 находятся в зоне застройки индивидуальными жилыми домами и малоэтажными жилыми домами с содержанием скота и птицы (Ж-1Б), в зоне открытых и зеленых пространств (Р-4). Для территориальной зоны застройки индивидуальными жилыми домами установлены следующие предельные (минимальные и максимальные) размеры земельных участков с видом разрешенного использования «для ведения личного подсобного хозяйства» : минимальная площадь земельного участка – 700 кв.м; максимальная площадь земельного участка: - 5000 кв.м.</p> <p>Всего в карту-план территории включены сведения о 12 земельном участке, 27 зданий.</p> <p>В результате выполнения комплексных кадастровых работ:</p> <ul style="list-style-type: none"> <li>- обеспечивается уточнение границ 6 земельных участков;</li> <li>- обеспечивается исправление реестровых ошибок в сведениях о местоположении границ 6 земельного участка;</li> </ul> <p>- осуществляется уточнение местоположения на земельных участках 27 объектов капитального строительства.</p>
<p><b>Сведения об уточняемых земельных участках</b></p> <p>В процессе было выявлено, что в ЕГРН учтены сведения о 6 земельных участках, местоположение границ которого не установлено. При проведении работы были уточнены границы земельного участка: 31:09:0801002:9, 31:09:0801002:33, 31:09:0801002:39, 31:09:0801002:42, 31:09:0801002:44, 31:09:0801002:59.</p> <p>При уточнении границ следующих земельных участков, их площадь изменилась в пределах 10 процентов: 31:09:0801002:42.</p> <p>Таким образом, площадь уточняемых земельных участков, определена с учетом, установленных в соответствии с Законом о регистрации требований, будет больше площади, сведения о которой относительно этих земельных участков содержащихся в Едином государственном реестре недвижимости, на величину, не превышающую предельный минимальный размер земельного участка, установленный в соответствии с земельным законодательством для земель соответствующего целевого назначения и разрешенного использования, не нарушая права третьих лиц.</p>
<p><b>Сведения об уточняемых земельных участках, необходимые для исправления реестровых ошибок в сведениях о местоположении их границ</b></p> <p>В ходе проведения комплексных кадастровых работ было выявлено, что при межевании 6 земельного участка была допущена ошибка в местоположении границ земельных участков – фактическое местоположение границ земельных участков не совпадает с границами земельных участков включенными в ЕГРН.</p> <p>Работы по исправлению границ были проведены на следующие участки: 31:09:0801002:6, 31:09:0801002:29, 31:09:0801002:30, 31:09:0801002:32, 31:09:0801002:34, 31:09:0801002:35.</p> <p>Данное исправление реестровой ошибки вызвано необходимостью приведения в соответствие границ земельного участка, учтенных в Едином государственном реестре недвижимости, с его фактическим местоположением на местности. При выполнении кадастровых работ было выявлено, что при съемке земельных участков были допущены ошибки в определении координат характерных точек их границ. Были произведены повторные определения координат всех точек границ земельных участков, позволяющие идентифицировать их фактическое местоположение на местности. Повторные измерения подтвердили наличие ошибки в местоположении границ земельного участка.</p>

Описание местоположения здания, сооружения, объекта незавершенного строительства на земельном участке								
Было выявлено, что в ЕГРН учтены 27 объектов капитального строительства, местоположение которых на земельном участке не установлено. В результате проведения ККР были уточнены границы следующих объектов капитального строительства: 31:09:0801001:120, 31:09:0801001:129, 31:09:0801001:133, 31:09:0801001:156, 31:09:0801001:165, 31:09:0801001:211, 31:09:0801001:230, 31:09:0801001:231, 31:09:0801001:241, 31:09:0801001:258, 31:09:0801001:279, 31:09:0801001:306, 31:09:0801001:312, 31:09:0801001:331, 31:09:0801001:372, 31:09:0801001:377, 31:09:0801001:378, 31:09:0801001:379, 31:09:0801001:382, 31:09:0801001:392, 31:09:0801001:394, 31:09:0801001:400, 31:09:0801001:426, 31:09:0801001:427, 31:09:0801002:56, 31:09:0801002:62, 31:09:0801002:67.								
Сведения о пунктах геодезической сети и средствах измерений								
1. Сведения о пунктах геодезической сети:								
№ п/п	Вид геодезической сети	Название пункта геодезической сети и тип знака	Система координат пункта геодезической сети	Координаты пункта, м		Дата обследования —		
				X	Y	Сведения о состоянии		
						наружного знака пункта	центра пункта	марки центра пункта
1	2	3	4	5	6	7	8	9
—	—, —	—	—	—	—	—	—	—
2. Сведения об использованных средствах измерений:								
№ п/п	Наименование и обозначение типа средства измерений - прибора (инструмента, аппаратуры)		Заводской или серийный номер средства измерений		Реквизиты свидетельства о поверке прибора (инструмента, аппаратуры) и (или) срок действия поверки			
1	2		3		4			
1	PrinCe i90		3479985		С-ГСХ/15-08-2023/270572490 до 14.08.2024			



Сведения об уточняемых земельных участках							
1. Сведения о характерных точках границ уточняемого земельного участка с кадастровым номером						31:09:0801002:39	:
Система координат _____						Зона № _____	
Обоз- начение харак- терных точек границ	Координаты, м				Метод определения координат	Формулы, примененные для расчета средней квадратической погрешности определения координат характерных точек границ (Mt), с подставленными в такие формулы значениями и итоговые (вычисленные) значения Mt, м	Описание закрепления точки
	содержатся в Едином государственном реестре недвижимости		определены в результате выполнения комплексных кадастровых работ				
	X	Y	X	Y			
1	2	3	4	5	6	7	8
н408У	—	—	418 359,72	2 159 444,21	Геодезический метод	$\sqrt{(0,07^2 + 0,07^2)} = 0,10$	—
н409У	—	—	418 315,27	2 159 429,53			
н410У	—	—	418 305,81	2 159 426,14			
н411У	—	—	418 305,06	2 159 425,56			
н412У	—	—	418 289,91	2 159 420,76			
241	—	—	418 294,43	2 159 406,12			
252	—	—	418 302,90	2 159 409,15			
251	—	—	418 312,72	2 159 412,66			
250	—	—	418 319,65	2 159 413,70			
249	—	—	418 357,77	2 159 426,60			
248	—	—	418 424,42	2 159 448,33			
н413У	—	—	418 440,22	2 159 453,99			
н409У	—	—	418 434,67	2 159 470,03			
н408У	—	—	418 359,72	2 159 444,21			
2. Сведения о частях границ уточняемого земельного участка с кадастровым номером						31:09:0801002:39	:
Обозначение части границ		Горизонтальное проложение (S), м	Описание прохождения части границ		Сведения о согласовании местоположения границ (согласовано/спорное)		
от т.	до т.						
1	2	3	4		5		
н408У	н409У	46,81	—		согласовано		
н409У	н410У	10,05					
н410У	н411У	0,95					
н411У	н412У	15,89					

1	2	3	4	5
н412У	241	15,32	—	согласовано
241	252	9,00		
252	251	10,43		
251	250	7,01		
250	249	40,24		
249	248	70,10		
248	н413У	16,78		
н413У	н409У	16,97		
н409У	н408У	79,27		

**3. Сведения о характеристиках уточняемого земельного участка с кадастровым номером** 31:09:0801002:39 :

№ п/п	Наименование характеристики земельного участка	Значение характеристики
1	2	3
1.	Адрес земельного участка	Российская Федерация, Белгородская область, Корочанский р-н, Пушкарное с, Школьный пер, д 29
1.1.	Сведения о местоположении земельного участка (при отсутствии адреса) в структурированном в соответствии с федеральной информационной адресной системой виде	—
1.2.	Дополнительные сведения о местоположении земельного участка	—
2.	Площадь земельного участка ± величина погрешности определения (вычисления) площади ( $P \pm \Delta P$ ), м²	$2\,500 \pm 18,00$
3.	Формула, примененная для вычисления предельной погрешности определения площади земельного участка, с подставленными значениями и итоговые (вычисленные) значения	$3,5*0,10*\sqrt{(2\,500,00)} = 18$
4.	Площадь земельного участка согласно сведениям Единого государственного реестра недвижимости (Ркад), м²	2 500,00
5.	Оценка расхождения Р и Ркад ( $P - P_{кад}$ ), м²	0
6.	Предельный минимальный и максимальный размеры земельного участка ( $P_{мин}$ и $P_{макс}$ ), м²	$P_{мин} = 700$ $P_{макс} = 5\,000$
7.	Вид (виды) разрешенного использования	Для ведения личного подсобного хозяйства
7.1.	Дополнительные сведения об использовании земельного участка	—
8.	Кадастровый или иной государственный учетный номер (инвентарный) здания, сооружения, объекта незавершенного строительства, расположенного на земельном участке	31:09:0801001:165

1	2				3		
9.	Сведения о земельных участках (землях общего пользования, территории общего пользования), посредством которых обеспечивается доступ				—		
10.	Иные сведения				—		
4. Пояснения к сведениям об уточняемом земельном участке с кадастровым номером 31:09:0801002:39 :							
1.	—						
1. Сведения о характерных точках границ уточняемого земельного участка с кадастровым номером 31:09:0801002:44 :							
Система координат — Зона № —							
Обоз- начение харак- терных точек границ	Координаты, м				Метод определения координат	Формулы, примененные для расчета средней квадратической погрешности определения координат характерных точек границ (Mt), с подставленными в такие формулы значениями и итоговые (вычисленные) значения Mt, м	Описание закрепления точки
	содержатся в Едином государственном реестре недвижимости		определены в результате выполнения комплексных кадастровых работ				
	X	Y	X	Y			
1	2	3	4	5	6	7	8
114	—	—	418 418,43	2 159 203,75	Геодезический метод	$\sqrt{(0,07^2 + 0,07^2)} = 0,10$	—
н518У	—	—	418 418,57	2 159 203,33			
н519У	—	—	418 419,88	2 159 203,81			
н518У	—	—	418 427,44	2 159 206,59			
н519У	—	—	418 431,03	2 159 207,70			
95	—	—	418 432,24	2 159 208,32			
102	—	—	418 425,36	2 159 230,54			
н520У	—	—	418 423,86	2 159 236,74			
115	—	—	418 409,00	2 159 233,01			
114	—	—	418 418,43	2 159 203,75			
2. Сведения о частях границ уточняемого земельного участка с кадастровым номером 31:09:0801002:44 :							
Обозначение части границ		Горизонтальное проложение (S), м	Описание прохождения части границ		Сведения о согласовании местоположения границ (согласовано/спорное)		
от т.	до т.						
1	2	3	4		5		
114	н518У	0,44	—		согласовано		
н518У	н519У	1,40					

1	2	3	4	5
н519У	н518У	8,05	—	согласовано
н518У	н519У	3,76		
н519У	95	1,36		
95	102	23,26		
102	н520У	6,38		
н520У	115	15,32		
115	114	30,74		

**3. Сведения о характеристиках уточняемого земельного участка с кадастровым номером** 31:09:0801002:44 :

№ п/п	Наименование характеристики земельного участка	Значение характеристики
1	2	3
1.	Адрес земельного участка	Российская Федерация, Белгородская область, Корочанский р-н, Пушкарное с, Центральная ул, д 21 "А"
1.1.	Сведения о местоположении земельного участка (при отсутствии адреса) в структурированном в соответствии с федеральной информационной адресной системой виде	—
1.2.	Дополнительные сведения о местоположении земельного участка	—
2.	Площадь земельного участка ± величина погрешности определения (вычисления) площади ( $P \pm \Delta P$ ), м²	$449 \pm 7,00$
3.	Формула, примененная для вычисления предельной погрешности определения площади земельного участка, с подставленными значениями и итоговые (вычисленные) значения	$3,5*0,10*\sqrt{(449,00)} = 7$
4.	Площадь земельного участка согласно сведениям Единого государственного реестра недвижимости (Ркад), м²	449,00
5.	Оценка расхождения Р и Ркад ( $P - P_{кад}$ ), м²	0
6.	Предельный минимальный и максимальный размеры земельного участка ( $R_{мин}$ и $R_{макс}$ ), м²	$R_{мин} = 700$ $R_{макс} = 5\ 000$
7.	Вид (виды) разрешенного использования	для размещения объектов торговли, общественного питания и бытового обслуживания
7.1.	Дополнительные сведения об использовании земельного участка	—
8.	Кадастровый или иной государственный учетный номер (инвентарный) здания, сооружения, объекта незавершенного строительства, расположенного на земельном участке	31:09:0801001:400

1	2				3		
9.	Сведения о земельных участках (землях общего пользования, территории общего пользования), посредством которых обеспечивается доступ				—		
10.	Иные сведения				—		
4. Пояснения к сведениям об уточняемом земельном участке с кадастровым номером 31:09:0801002:44 :							
1.	—						
1. Сведения о характерных точках границ уточняемого земельного участка с кадастровым номером 31:09:0801002:9 :							
Система координат — Зона № —							
Обозначение характерных точек границ	Координаты, м				Метод определения координат	Формулы, примененные для расчета средней квадратической погрешности определения координат характерных точек границ (Mt), с подставленными в такие формулы значениями и итоговые (вычисленные) значения Mt, м	Описание закрепления точки
	содержатся в Едином государственном реестре недвижимости		определены в результате выполнения комплексных кадастровых работ				
	X	Y	X	Y			
1	2	3	4	5	6	7	8
330	—	—	418 545,21	2 159 453,63	Геодезический метод	$\sqrt{(0,07^2 + 0,07^2)} = 0,10$	—
329	—	—	418 572,85	2 159 464,70			
н533У	—	—	418 573,87	2 159 464,76			
н534У	—	—	418 571,20	2 159 473,03			
н535У	—	—	418 571,86	2 159 473,25			
н536У	—	—	418 566,56	2 159 486,96			
8	—	—	418 563,77	2 159 486,18			
12	—	—	418 527,34	2 159 472,75			
н538У	—	—	418 507,89	2 159 465,00			
н537У	—	—	418 515,50	2 159 442,41			
330	—	—	418 545,21	2 159 453,63			
2. Сведения о частях границ уточняемого земельного участка с кадастровым номером 31:09:0801002:9 :							
Обозначение части границ		Горизонтальное проложение (S), м	Описание прохождения части границ		Сведения о согласовании местоположения границ (согласовано/спорное)		
от т.	до т.						
1	2	3	4		5		
330	329	29,77	—		согласовано		

1	2	3	4	5
329	н533У	1,02	—	согласовано
н533У	н534У	8,69		
н534У	н535У	0,70		
н535У	н536У	14,70		
н536У	8	2,90		
8	12	38,83		
12	н538У	20,94		
н538У	н537У	23,84		
н537У	330	31,76		

**3. Сведения о характеристиках уточняемого земельного участка с кадастровым номером** 31:09:0801002:9 :

№ п/п	Наименование характеристики земельного участка	Значение характеристики
1	2	3
1.	Адрес земельного участка	Российская Федерация, Белгородская область, Корочанский р-н, г п "Город Короча", с Пушкарное, пер Речной, 18
1.1.	Сведения о местоположении земельного участка (при отсутствии адреса) в структурированном в соответствии с федеральной информационной адресной системой виде	—
1.2.	Дополнительные сведения о местоположении земельного участка	—
2.	Площадь земельного участка ± величина погрешности определения (вычисления) площади ( $P \pm \Delta P$ ), м²	$1\,500 \pm 14,00$
3.	Формула, примененная для вычисления предельной погрешности определения площади земельного участка, с подставленными значениями и итоговые (вычисленные) значения	$3,5*0,10*\sqrt{(1\,500,00)} = 14$
4.	Площадь земельного участка согласно сведениям Единого государственного реестра недвижимости (Ркад), м²	1 500,00
5.	Оценка расхождения Р и Ркад ( $P - P_{кад}$ ), м²	0
6.	Предельный минимальный и максимальный размеры земельного участка ( $P_{мин}$ и $P_{макс}$ ), м²	$P_{мин} = 700$ $P_{макс} = 5\,000$
7.	Вид (виды) разрешенного использования	Для ведения личного подсобного хозяйства
7.1.	Дополнительные сведения об использовании земельного участка	—
8.	Кадастровый или иной государственный учетный номер (инвентарный) здания, сооружения, объекта незавершенного строительства, расположенного на земельном участке	31:09:0801002:67

1	2				3		
9.	Сведения о земельных участках (землях общего пользования, территории общего пользования), посредством которых обеспечивается доступ				—		
10.	Иные сведения				—		
4. Пояснения к сведениям об уточняемом земельном участке с кадастровым номером 31:09:0801002:9 :							
1.	—						
1. Сведения о характерных точках границ уточняемого земельного участка с кадастровым номером 31:09:0801002:42 :							
Система координат —					Зона № —		
Обозначение характерных точек границ	Координаты, м				Метод определения координат	Формулы, примененные для расчета средней квадратической погрешности определения координат характерных точек границ (Mt), с подставленными в такие формулы значениями и итоговые (вычисленные) значения Mt, м	Описание закрепления точки
	содержатся в Едином государственном реестре недвижимости		определены в результате выполнения комплексных кадастровых работ				
	X	Y	X	Y			
1	2	3	4	5	6	7	8
н590У	—	—	418 264,11	2 159 479,88	Геодезический метод	$\sqrt{(0,07^2 + 0,07^2)} = 0,10$	—
н591У	—	—	418 273,75	2 159 461,08			
272	—	—	418 281,64	2 159 465,59			
273	—	—	418 293,19	2 159 472,96			
274	—	—	418 296,40	2 159 475,37			
275	—	—	418 296,49	2 159 484,03			
276	—	—	418 345,56	2 159 518,39			
н593У	—	—	418 369,47	2 159 537,42			
н592У	—	—	418 353,11	2 159 559,45			
285	—	—	418 327,25	2 159 533,76			
286	—	—	418 286,17	2 159 498,04			
287	—	—	418 276,12	2 159 489,85			
288	—	—	418 273,09	2 159 488,51			
289	—	—	418 272,52	2 159 487,15			
278	—	—	418 265,06	2 159 482,27			
н590У	—	—	418 264,11	2 159 479,88			

2. Сведения о частях границ уточняемого земельного участка с кадастровым номером 31:09:0801002:42 :				
Обозначение части границ		Горизонтальное проложение (S), м	Описание прохождения части границ	Сведения о согласовании местоположения границ (согласовано/спорное)
от т.	до т.			
1	2	3	4	5
н590У	н591У	21,13	—	согласовано
н591У	272	9,09		
272	273	13,70		
273	274	4,01		
274	275	8,66		
275	276	59,90		
276	н593У	30,56		
н593У	н592У	27,44		
н592У	285	36,45		
285	286	54,44		
286	287	12,96		
287	288	3,31		
288	289	1,47		
289	278	8,91		
278	н590У	2,57		
3. Сведения о характеристиках уточняемого земельного участка с кадастровым номером 31:09:0801002:42 :				
№ п/п	Наименование характеристики земельного участка		Значение характеристики	
1	2		3	
1.	Адрес земельного участка		309210, Российская Федерация, Белгородская область, Корочанский р-н, г п "Город Короча", с Пушкарное, пер Школьный, з/у 35	
1.1.	Сведения о местоположении земельного участка (при отсутствии адреса) в структурированном в соответствии с федеральной информационной адресной системой виде		—	
1.2.	Дополнительные сведения о местоположении земельного участка		—	
2.	Площадь земельного участка ± величина погрешности определения (вычисления) площади (Р ± ΔР), м²		2 705 ± 18,00	
3.	Формула, примененная для вычисления предельной погрешности определения площади земельного участка, с подставленными значениями и итоговые (вычисленные) значения		3,5*0,10*√(2 705,00) = 18	



1	2	3
4.	Площадь земельного участка согласно сведениям Единого государственного реестра недвижимости (Ркад), м²	3 004,00
5.	Оценка расхождения Р и Ркад (Р - Ркад), м²	299
6.	Предельный минимальный и максимальный размеры земельного участка (Рмин и Рмакс), м²	Рмин = 700 Рмакс = 5 000
7.	Вид (виды) разрешенного использования	Для ведения личного подсобного хозяйства
7.1.	Дополнительные сведения об использовании земельного участка	—
8.	Кадастровый или иной государственный учетный номер (инвентарный) здания, сооружения, объекта незавершенного строительства, расположенного на земельном участке	31:09:0801001:129
9.	Сведения о земельных участках (землях общего пользования, территории общего пользования), посредством которых обеспечивается доступ	—
10.	Иные сведения	—

**4. Пояснения к сведениям об уточняемом земельном участке с кадастровым номером** 31:09:0801002:42 :

1.	—
----	---

**1. Сведения о характерных точках границ уточняемого земельного участка с кадастровым номером** 31:09:0801002:59 :  
Система координат — Зона № —

Обоз- начение харак- терных точек границ	Координаты, м				Метод определения координат	Формулы, примененные для расчета средней квадратической погрешности определения координат характерных точек границ (Mt), с подставленными в такие формулы значениями и итоговые (вычисленные) значения Mt, м	Описание закрепления точки
	содержатся в Едином государственном реестре недвижимости		определены в результате выполнения комплексных кадастровых работ				
	X	Y	X	Y			
1	2	3	4	5	6	7	8
н454У	—	—	418 365,47	2 159 317,15	Геодезический метод	$\sqrt{(0,07^2 + 0,07^2)} = 0,10$	—
н466У	—	—	418 349,57	2 159 313,46			
н465У	—	—	418 349,23	2 159 314,45			
н464У	—	—	418 337,96	2 159 311,69			
н463У	—	—	418 338,12	2 159 311,13			
н462У	—	—	418 328,43	2 159 308,14			
н652У	—	—	418 334,55	2 159 291,12			

1	2	3	4	5	6	7	8
н651У	—	—	418 343,74	2 159 294,05	Геодезический метод	$\sqrt{(0,07^2 + 0,07^2)} = 0,10$	—
н650У	—	—	418 351,73	2 159 296,03			
н649У	—	—	418 359,38	2 159 298,17			
н648У	—	—	418 376,65	2 159 302,56			
н647У	—	—	418 399,65	2 159 308,53			
н646У	—	—	418 421,26	2 159 313,91			
н645У	—	—	418 452,56	2 159 321,30			
н664У	—	—	418 450,23	2 159 342,64			
н454У	—	—	418 365,47	2 159 317,15			

**2. Сведения о частях границ уточняемого земельного участка с кадастровым номером** 31:09:0801002:59 :

Обозначение части границ		Горизонтальное проложение (S), м	Описание прохождения части границ	Сведения о согласовании местоположения границ (согласовано/спорное)
от т.	до т.			
1	2	3	4	5
н454У	н466У	16,32	—	согласовано
н466У	н465У	1,05		
н465У	н464У	11,60		
н464У	н463У	0,58		
н463У	н462У	10,14		
н462У	н652У	18,09		
н652У	н651У	9,65		
н651У	н650У	8,23		
н650У	н649У	7,94		
н649У	н648У	17,82		
н648У	н647У	23,76		
н647У	н646У	22,27		
н646У	н645У	32,16		
н645У	н664У	21,47		
н664У	н454У	88,51		

**3. Сведения о характеристиках уточняемого земельного участка с кадастровым номером** 31:09:0801002:59 :

№ п/п	Наименование характеристики земельного участка	Значение характеристики
1	2	3

1	2	3
1.	Адрес земельного участка	Российская Федерация, Белгородская область, Корочанский р-н, Пушкарное с, Школьный пер, д 13
1.1.	Сведения о местоположении земельного участка (при отсутствии адреса) в структурированном в соответствии с федеральной информационной адресной системой виде	—
1.2.	Дополнительные сведения о местоположении земельного участка	—
2.	Площадь земельного участка $\pm$ величина погрешности определения (вычисления) площади ( $P \pm \Delta P$ ), м <sup>2</sup>	$2\,300 \pm 17,00$
3.	Формула, примененная для вычисления предельной погрешности определения площади земельного участка, с подставленными значениями и итоговые (вычисленные) значения	$3,5*0,10*\sqrt{(2\,300,00)} = 17$
4.	Площадь земельного участка согласно сведениям Единого государственного реестра недвижимости (Ркад), м <sup>2</sup>	2 300,00
5.	Оценка расхождения Р и Ркад ( $P - P_{\text{кад}}$ ), м <sup>2</sup>	0
6.	Предельный минимальный и максимальный размеры земельного участка ( $P_{\text{мин}}$ и $P_{\text{макс}}$ ), м <sup>2</sup>	$P_{\text{мин}} = 700$ $P_{\text{макс}} = 5\,000$
7.	Вид (виды) разрешенного использования	для ведения личного хозяйства
7.1.	Дополнительные сведения об использовании земельного участка	—
8.	Кадастровый или иной государственный учетный номер (инвентарный) здания, сооружения, объекта незавершенного строительства, расположенного на земельном участке	31:09:0801001:382
9.	Сведения о земельных участках (землях общего пользования, территории общего пользования), посредством которых обеспечивается доступ	—
10.	Иные сведения	—
<b>4. Пояснения к сведениям об уточняемом земельном участке с кадастровым номером</b> <u>31:09:0801002:59</u> :		
1.	—	

1. Сведения о характерных точках границ уточняемого земельного участка с кадастровым номером31:09:0801002:33:

Система координатЗона №

Обоз- начение харак- терных точек границ	Координаты, м				Метод определения координат	Формулы, примененные для расчета средней квадратической погрешности определения координат характерных точек границ (Mt), с подставленными в такие формулы значениями и итоговые (вычисленные) значения Mt, м	Описание закрепления точки
	содержатся в Едином государственном реестре недвижимости		определены в результате выполнения комплексных кадастровых работ				
	X	Y	X	Y			
1	2	3	4	5	6	7	8
н444У	—	—	418 343,24	2 159 335,83	Геодезический метод	$\sqrt{(0,07^2 + 0,07^2)} = 0,10$	—
н443У	—	—	418 322,02	2 159 328,39			
н459У	—	—	418 325,29	2 159 319,69			
н458У	—	—	418 333,93	2 159 322,16			
н457У	—	—	418 345,07	2 159 325,30			
н456У	—	—	418 454,74	2 159 355,14			
н670У	—	—	418 475,41	2 159 361,13			
н669У	—	—	418 466,56	2 159 379,52			
н445У	—	—	418 448,90	2 159 371,97			
н444У	—	—	418 343,24	2 159 335,83			

2. Сведения о частях границ уточняемого земельного участка с кадастровым номером31:09:0801002:33:

Обозначение части границ		Горизонтальное проложение (S), м	Описание прохождения части границ	Сведения о согласовании местоположения границ (согласовано/спорное)
от т.	до т.			
1	2	3	4	5
н444У	н443У	22,49	—	согласовано
н443У	н459У	9,29		
н459У	н458У	8,99		
н458У	н457У	11,57		
н457У	н456У	113,66		
н456У	н670У	21,52		
н670У	н669У	20,41		
н669У	н445У	19,21		
н445У	н444У	111,67		

3. Сведения о характеристиках уточняемого земельного участка с кадастровым номером 31:09:0801002:33 :		
№ п/п	Наименование характеристики земельного участка	Значение характеристики
1	2	3
1.	Адрес земельного участка	—
1.1.	Сведения о местоположении земельного участка (при отсутствии адреса) в структурированном в соответствии с федеральной информационной адресной системой виде	Российская Федерация, Белгородская область, Корочанский р-н, Пушкарное с
1.2.	Дополнительные сведения о местоположении земельного участка	—
2.	Площадь земельного участка $\pm$ величина погрешности определения (вычисления) площади ( $P \pm \Delta P$ ), м <sup>2</sup>	$2\,200 \pm 16,00$
3.	Формула, примененная для вычисления предельной погрешности определения площади земельного участка, с подставленными значениями и итоговые (вычисленные) значения	$3,5*0,10*\sqrt{(2\,200,00)} = 16$
4.	Площадь земельного участка согласно сведениям Единого государственного реестра недвижимости (Ркад), м <sup>2</sup>	2 200,00
5.	Оценка расхождения Р и Ркад ( $P - P_{\text{кад}}$ ), м <sup>2</sup>	0
6.	Предельный минимальный и максимальный размеры земельного участка (Рмин и Рмакс), м <sup>2</sup>	Рмин = 700 Рмакс = 5 000
7.	Вид (виды) разрешенного использования	Для ведения личного подсобного хозяйства
7.1.	Дополнительные сведения об использовании земельного участка	—
8.	Кадастровый или иной государственный учетный номер (инвентарный) здания, сооружения, объекта незавершенного строительства, расположенного на земельном участке	—
9.	Сведения о земельных участках (землях общего пользования, территории общего пользования), посредством которых обеспечивается доступ	—
10.	Иные сведения	—
4. Пояснения к сведениям об уточняемом земельном участке с кадастровым номером 31:09:0801002:33 :		
1.	—	

Сведения об уточняемых земельных участках, необходимые для исправления реестровых ошибок в сведениях о местоположении их границ							
1. Сведения о характерных точках границ уточняемого земельного участка с кадастровым номером					31:09:0801002:35		
Система координат					Зона №		
Обоз- начение харак- терных точек границ	Координаты, м				Метод определения координат	Формулы, примененные для расчета средней квадратической погрешности определения координат характерных точек границ (Mt), с подставленными в такие формулы значениями и итоговые (вычисленные) значения Mt, м	Описание закрепления точки
	содержатся в Едином государственном реестре недвижимости		определены в результате выполнения комплексных кадастровых работ				
	X	Y	X	Y			
1	2	3	4	5	6	7	8
201	418 322,37	2 159 360,49	—	—	Геодезический метод	—	—
202	418 323,78	2 159 354,56	—	—			
203	418 326,43	2 159 345,51	—	—			
204	418 326,51	2 159 345,01	—	—			
205	418 337,55	2 159 348,68	—	—			
206	418 359,04	2 159 355,01	—	—			
207	418 438,42	2 159 375,65	—	—			
208	418 458,48	2 159 382,76	—	—			
209	418 454,12	2 159 400,19	—	—			
210	418 431,02	2 159 391,62	—	—			
211	418 380,71	2 159 376,48	—	—			
212	418 353,85	2 159 369,14	—	—			
213	418 330,27	2 159 362,76	—	—			
219	—	—	418 312,31	2 159 357,14		√(0,07^2 + 0,07^2) = 0,10	
н425У	—	—	418 313,72	2 159 350,98			
н426У	—	—	418 316,99	2 159 341,19			
н428У	—	—	418 327,39	2 159 345,37			
н429У	—	—	418 329,64	2 159 346,12			
н430У	—	—	418 433,80	2 159 384,37			
н431У	—	—	418 445,64	2 159 388,98			
225	—	—	418 439,98	2 159 405,77			
224	—	—	418 419,71	2 159 396,54			

1	2	3	4	5	6	7	8
223	—	—	418 370,62	2 159 377,81	Геодезический метод	$\sqrt{(0,07^2 + 0,07^2)} = 0,10$	—
222	—	—	418 344,37	2 159 368,56			
221	—	—	418 321,30	2 159 360,49			
220	—	—	418 313,59	2 159 357,65			
201	418 322,37	2 159 360,49	—	—		—	

**2. Сведения о частях границ уточняемого земельного участка с кадастровым номером** 31:09:0801002:35 :

Обозначение части границ		Горизонтальное проложение (S), м	Описание прохождения части границ	Сведения о согласовании местоположения границ (согласовано/спорное)
от т.	до т.			
1	2	3	4	5
219	н425У	6,32	—	согласовано
н425У	н426У	10,32		
н426У	н428У	11,21		
н428У	н429У	2,37		
н429У	н430У	110,96		
н430У	н431У	12,71		
н431У	225	17,72		
225	224	22,27		
224	223	52,54		
223	222	27,83		
222	221	24,44		
221	220	8,22		
220	219	1,38		

**3. Сведения о характеристиках уточняемого земельного участка с кадастровым номером** 31:09:0801002:35 :

№ п/п	Наименование характеристики	Значение характеристики
1	2	3
1.	Адрес земельного участка	Российская Федерация, Белгородская область, Корочанский р-н, Пушкарное с, Школьный пер, д 21
1.1.	Сведения о местоположении земельного участка (при отсутствии адреса) в структурированном в соответствии с федеральной информационной адресной системой виде	—
1.2.	Дополнительные сведения о местоположении земельного участка	—
2.	Площадь земельного участка ± величина погрешности определения (вычисления) площади ( $P \pm \Delta P$ ), м²	2 217 ± 16,00

1	2				3		
3.	Формула, примененная для вычисления предельной погрешности определения площади земельного участка, с подставленными значениями и итоговые (вычисленные) значения				3,5*0,10*√(2 217,00) = 16		
4.	Площадь земельного участка согласно сведениям Единого государственного реестра недвижимости (Ркад), м²				2 217,00		
5.	Оценка расхождения Р и Ркад (Р - Ркад), м²				0		
6.	Предельный минимальный и максимальный размеры земельного участка (Рмин и Рмакс), м²				Рмин = — Рмакс = —		
7.	Кадастровый или иной государственный учетный номер (инвентарный) здания, сооружения, объекта незавершенного строительства, расположенного на земельном участке				31:09:0801001:230		
8.	Вид (виды) разрешенного использования				Для ведения личного подсобного хозяйства		
8.1.	Дополнительные сведения об использовании земельного участка				—		
9.	Сведения о земельных участках (землях общего пользования, территории общего пользования), посредством которых обеспечивается доступ				—		
10.	Иные сведения				—		
4. Пояснения к сведениям об уточняемом земельном участке с кадастровым номером					31:09:0801002:35 :		
1.	—						
1. Сведения о характерных точках границ уточняемого земельного участка с кадастровым номером					31:09:0801002:34 :		
Система координат —					Зона № —		
Обозначение характерных точек границ	Координаты, м				Метод определения координат	Формулы, примененные для расчета средней квадратической погрешности определения координат характерных точек границ (Mt), с подставленными в такие формулы значениями и итоговые (вычисленные) значения Mt, м	Описание закрепления точки
	содержатся в Едином государственном реестре недвижимости		определены в результате выполнения комплексных кадастровых работ				
	X	Y	X	Y			
1	2	3	4	5	6	7	8
436	9 089,22	8 647,16	—	—	Геодезический метод	0,10	—
437	9 101,82	8 640,66	—	—			
438	9 112,82	8 660,91	—	—			



1	2	3	4	5	6	7	8
439	9 170,43	8 758,87	—	—	Геодезический метод	0,10	—
440	9 156,85	8 767,70	—	—			
441	9 107,39	8 680,91	—	—			
н426У	—	—	418 316,99	2 159 341,19			
н443У	—	—	418 322,02	2 159 328,39			
н444У	—	—	418 343,24	2 159 335,83			
н445У	—	—	418 448,90	2 159 371,97			
н446У	—	—	418 445,64	2 159 388,98			
н430У	—	—	418 433,80	2 159 384,37			
н447У	—	—	418 353,02	2 159 354,70			
н429У	—	—	418 329,64	2 159 346,12			
н428У	—	—	418 327,39	2 159 345,37			
436	9 089,22	8 647,16	—	—		0,10	

2. Сведения о частях границ уточняемого земельного участка с кадастровым номером
31:09:0801002:34
:

Обозначение части границ		Горизонтальное проложение (S), м	Описание прохождения части границ	Сведения о согласовании местоположения границ (согласовано/спорное)
от т.	до т.			
1	2	3	4	5
н426У	н443У	13,75	—	согласовано
н443У	н444У	22,49		
н444У	н445У	111,67		
н445У	н446У	17,32		
н446У	н430У	12,71		
н430У	н447У	86,06		
н447У	н429У	24,90		
н429У	н428У	2,37		
н428У	н426У	11,21		

3. Сведения о характеристиках уточняемого земельного участка с кадастровым номером
31:09:0801002:34
:

№ п/п	Наименование характеристики	Значение характеристики
1	2	3

1	2	3
1.	Адрес земельного участка	Российская Федерация, Белгородская область, Корочанский р-н, Пушкарное с, Школьный пер, д 19
1.1.	Сведения о местоположении земельного участка (при отсутствии адреса) в структурированном в соответствии с федеральной информационной адресной системой виде	—
1.2.	Дополнительные сведения о местоположении земельного участка	—
2.	Площадь земельного участка $\pm$ величина погрешности определения (вычисления) площади ( $P \pm \Delta P$ ), м <sup>2</sup>	$2\,086 \pm 16,00$
3.	Формула, примененная для вычисления предельной погрешности определения площади земельного участка, с подставленными значениями и итоговые (вычисленные) значения	$3,5*0,10*\sqrt{(2\,086,00)} = 16$
4.	Площадь земельного участка согласно сведениям Единого государственного реестра недвижимости (Ркад), м <sup>2</sup>	2 086,00
5.	Оценка расхождения Р и Ркад ( $P - P_{\text{кад}}$ ), м <sup>2</sup>	0
6.	Предельный минимальный и максимальный размеры земельного участка ( $P_{\text{мин}}$ и $P_{\text{макс}}$ ), м <sup>2</sup>	$P_{\text{мин}} = \text{—}$ $P_{\text{макс}} = \text{—}$
7.	Кадастровый или иной государственный учетный номер (инвентарный) здания, сооружения, объекта незавершенного строительства, расположенного на земельном участке	31:09:0801001:426
8.	Вид (виды) разрешенного использования	Для ведения личного подсобного хозяйства
8.1.	Дополнительные сведения об использовании земельного участка	—
9.	Сведения о земельных участках (землях общего пользования, территории общего пользования), посредством которых обеспечивается доступ	—
10.	Иные сведения	—
<b>4. Пояснения к сведениям об уточняемом земельном участке с кадастровым номером</b>		<b>31:09:0801002:34 :</b>
1.	—	

1. Сведения о характерных точках границ уточняемого земельного участка с кадастровым номером					31:09:0801002:32		
Система координат					Зона №		
Обоз- начение харак- терных точек границ	Координаты, м				Метод определения координат	Формулы, примененные для расчета средней квадратической погрешности определения координат характерных точек границ (Mt), с подставленными в такие формулы значениями и итоговые (вычисленные) значения Mt, м	Описание закрепления точки
	содержатся в Едином государственном реестре недвижимости		определены в результате выполнения комплексных кадастровых работ				
	X	Y	X	Y			
1	2	3	4	5	6	7	8
188	418 372,79	2 159 319,64	—	—	Геодезический метод	—	—
200	418 464,24	2 159 347,15	—	—			
199	418 462,06	2 159 357,63	—	—			
198	418 352,39	2 159 327,79	—	—			
197	418 341,25	2 159 324,65	—	—			
196	418 332,61	2 159 322,18	—	—			
195	418 333,25	2 159 319,46	—	—			
194	418 335,10	2 159 312,75	—	—			
193	418 335,75	2 159 310,63	—	—			
192	418 345,44	2 159 313,62	—	—			
191	418 345,28	2 159 314,18	—	—			
190	418 356,55	2 159 316,94	—	—			
189	418 356,89	2 159 315,95	—	—			
н454У	—	—	418 365,47	2 159 317,15		√(0,07^2 + 0,07^2) = 0,10	
н664У	—	—	418 450,23	2 159 342,64			
н455У	—	—	418 456,92	2 159 344,66			
н456У	—	—	418 454,74	2 159 355,14			
н457У	—	—	418 345,07	2 159 325,30			
н458У	—	—	418 333,93	2 159 322,16			
н459У	—	—	418 325,29	2 159 319,69			
н460У	—	—	418 325,93	2 159 316,97			
н461У	—	—	418 327,78	2 159 310,26			
н462У	—	—	418 328,43	2 159 308,14			

1	2	3	4	5	6	7	8
н463У	—	—	418 338,12	2 159 311,13	Геодезический метод	$\sqrt{(0,07^2 + 0,07^2)} = 0,10$	—
н464У	—	—	418 337,96	2 159 311,69			
н465У	—	—	418 349,23	2 159 314,45			
н466У	—	—	418 349,57	2 159 313,46			
188	418 372,79	2 159 319,64	—	—		—	

2. Сведения о частях границ уточняемого земельного участка с кадастровым номером
31:09:0801002:32
:

Обозначение части границ		Горизонтальное проложение (S), м	Описание прохождения части границ	Сведения о согласовании местоположения границ (согласовано/спорное)
от т.	до т.			
1	2	3	4	5
н454У	н664У	88,51	—	согласовано
н664У	н455У	6,99		
н455У	н456У	10,70		
н456У	н457У	113,66		
н457У	н458У	11,57		
н458У	н459У	8,99		
н459У	н460У	2,79		
н460У	н461У	6,96		
н461У	н462У	2,22		
н462У	н463У	10,14		
н463У	н464У	0,58		
н464У	н465У	11,60		
н465У	н466У	1,05		
н466У	н454У	16,32		

3. Сведения о характеристиках уточняемого земельного участка с кадастровым номером
31:09:0801002:32
:

№ п/п	Наименование характеристики	Значение характеристики
1	2	3
1.	Адрес земельного участка	Российская Федерация, Белгородская область, Корочанский р-н, Пушкарное с, Школьный пер, д 15
1.1.	Сведения о местоположении земельного участка (при отсутствии адреса) в структурированном в соответствии с федеральной информационной адресной системой виде	—
1.2.	Дополнительные сведения о местоположении земельного участка	—

1	2				3		
2.	Площадь земельного участка ± величина погрешности определения (вычисления) площади (P ± ΔP), м²				1 609 ± 14,00		
3.	Формула, примененная для вычисления предельной погрешности определения площади земельного участка, с подставленными значениями и итоговые (вычисленные) значения				3,5*0,10*√(1 609,00) = 14		
4.	Площадь земельного участка согласно сведениям Единого государственного реестра недвижимости (Ркад), м²				1 609,00		
5.	Оценка расхождения Р и Ркад (Р - Ркад), м²				0		
6.	Предельный минимальный и максимальный размеры земельного участка (Рмин и Рмакс), м²				Рмин = — Рмакс = —		
7.	Кадастровый или иной государственный учетный номер (инвентарный) здания, сооружения, объекта незавершенного строительства, расположенного на земельном участке				31:09:0801001:427		
8.	Вид (виды) разрешенного использования				Для ведения личного подсобного хозяйства		
8.1.	Дополнительные сведения об использовании земельного участка				—		
9.	Сведения о земельных участках (землях общего пользования, территории общего пользования), посредством которых обеспечивается доступ				—		
10.	Иные сведения				—		
4. Пояснения к сведениям об уточняемом земельном участке с кадастровым номером					31:09:0801002:32 :		
1.	—						
1. Сведения о характерных точках границ уточняемого земельного участка с кадастровым номером					31:09:0801002:6 :		
Система координат —					Зона № —		
Обозначение характерных точек границ	Координаты, м				Метод определения координат	Формулы, примененные для расчета средней квадратической погрешности определения координат характерных точек границ (Mt), с подставленными в такие формулы значениями и итоговые (вычисленные) значения Mt, м	Описание закрепления точки
	содержатся в Едином государственном реестре недвижимости		определены в результате выполнения комплексных кадастровых работ				
	X	Y	X	Y			
1	2	3	4	5	6	7	8
553	9 262,62	8 875,36	—	—	Геодезический метод	0,10	—

1	2	3	4	5	6	7	8
554	9 240,72	8 888,60	—	—	Геодезический метод	0,10	—
555	9 225,46	8 861,53	—	—			
556	9 247,73	8 848,13	—	—			
н557У	—	—	418 598,06	2 159 391,00			
н561У	—	—	418 588,51	2 159 417,32			
323	—	—	418 588,48	2 159 417,31			
324	—	—	418 568,87	2 159 410,54			
н559У	—	—	418 559,95	2 159 407,42			
н560У	—	—	418 567,93	2 159 384,20			
553	9 262,62	8 875,36	—	—		0,10	

2. Сведения о частях границ уточняемого земельного участка с кадастровым номером

31:09:0801002:6

:

Обозначение части границ		Горизонтальное проложение (S), м	Описание прохождения части границ	Сведения о согласовании местоположения границ (согласовано/спорное)
от т.	до т.			
1	2	3	4	5
н557У	н561У	28,00	—	согласовано
н561У	323	0,03		
323	324	20,75		
324	н559У	9,45		
н559У	н560У	24,55		
н560У	н557У	30,89		

3. Сведения о характеристиках уточняемого земельного участка с кадастровым номером

31:09:0801002:6

:

№ п/п	Наименование характеристики	Значение характеристики
1	2	3
1.	Адрес земельного участка	—
1.1.	Сведения о местоположении земельного участка (при отсутствии адреса) в структурированном в соответствии с федеральной информационной адресной системой виде	Российская Федерация, Белгородская область, Корочанский р-н, Пушкарное с
1.2.	Дополнительные сведения о местоположении земельного участка	—
2.	Площадь земельного участка ± величина погрешности определения (вычисления) площади (Р ± ΔР), м²	800 ± 10,00

1	2				3		
3.	Формула, примененная для вычисления предельной погрешности определения площади земельного участка, с подставленными значениями и итоговые (вычисленные) значения				3,5*0,10*√(800,00) = 10		
4.	Площадь земельного участка согласно сведениям Единого государственного реестра недвижимости (Ркад), м²				800,00		
5.	Оценка расхождения Р и Ркад (Р - Ркад), м²				0		
6.	Предельный минимальный и максимальный размеры земельного участка (Рмин и Рмакс), м²				Рмин = — Рмакс = —		
7.	Кадастровый или иной государственный учетный номер (инвентарный) здания, сооружения, объекта незавершенного строительства, расположенного на земельном участке				31:09:0801002:65		
8.	Вид (виды) разрешенного использования				Для ведения личного подсобного хозяйства		
8.1.	Дополнительные сведения об использовании земельного участка				—		
9.	Сведения о земельных участках (землях общего пользования, территории общего пользования), посредством которых обеспечивается доступ				—		
10.	Иные сведения				—		
4. Пояснения к сведениям об уточняемом земельном участке с кадастровым номером					31:09:0801002:6		
1.					—		
1. Сведения о характерных точках границ уточняемого земельного участка с кадастровым номером					31:09:0801002:29		
Система координат					Зона №		
Обозначение характерных точек границ	Координаты, м				Метод определения координат	Формулы, примененные для расчета средней квадратической погрешности определения координат характерных точек границ (Mt), с подставленными в такие формулы значениями и итоговые (вычисленные) значения Mt, м	Описание закрепления точки
	содержатся в Едином государственном реестре недвижимости		определены в результате выполнения комплексных кадастровых работ				
	X	Y	X	Y			
1	2	3	4	5	6	7	8
479	418 434,27	2 159 287,75	—	—	Геодезический метод	0,30	—
478	418 478,81	2 159 296,12	—	—			
477	418 475,93	2 159 309,46	—	—			

1	2	3	4	5	6	7	8
476	418 473,16	2 159 308,19	—	—	Геодезический метод	0,30	—
471	418 462,52	2 159 306,02	—	—			
475	418 415,59	2 159 296,48	—	—			
474	418 386,23	2 159 290,56	—	—			
473	418 381,48	2 159 289,44	—	—			
472	418 344,97	2 159 280,38	—	—			
н632У	—	—	418 338,96	2 159 278,94		$\sqrt{(0,07^2 + 0,07^2)} = 0,10$	
н633У	—	—	418 343,27	2 159 266,55			
493	418 348,50	2 159 268,69	418 348,50	2 159 268,69			
492	418 362,94	2 159 273,35	418 362,94	2 159 273,35			
491	418 393,35	2 159 280,41	418 393,35	2 159 280,41			
157	—	—	418 430,43	2 159 287,06			
637	—	—	418 472,90	2 159 294,70			
н638У	—	—	418 469,99	2 159 308,24			
н639У	—	—	418 467,14	2 159 306,83			
н640У	—	—	418 456,46	2 159 304,79			
н641У	—	—	418 409,53	2 159 295,24			
н657У	—	—	418 380,22	2 159 289,12			
н656У	—	—	418 375,47	2 159 288,00			
479	418 434,27	2 159 287,75	—	—			

2. Сведения о частях границ уточняемого земельного участка с кадастровым номером

31:09:0801002:29

:

Обозначение части границ		Горизонтальное проложение (S), м	Описание прохождения части границ	Сведения о согласовании местоположения границ (согласовано/спорное)
от т.	до т.			
1	2	3	4	5
н632У	н633У	13,12	—	согласовано
н633У	493	5,65		
493	492	15,17		
492	491	31,22		
491	157	37,67		
157	637	43,15		
637	н638У	13,85		
н638У	н639У	3,18		
н639У	н640У	10,87		
н640У	н641У	47,89		



1	2	3	4	5
н641У	н657У	29,94	—	согласовано
н657У	н656У	4,88		
н656У	н632У	37,62		

**3. Сведения о характеристиках уточняемого земельного участка с кадастровым номером** 31:09:0801002:29 :

№ п/п	Наименование характеристики	Значение характеристики
1	2	3
1.	Адрес земельного участка	Российская Федерация, Белгородская область, Корочанский р-н, Пушкарное с, Школьный пер, д 9
1.1.	Сведения о местоположении земельного участка (при отсутствии адреса) в структурированном в соответствии с федеральной информационной адресной системой виде	—
1.2.	Дополнительные сведения о местоположении земельного участка	—
2.	Площадь земельного участка ± величина погрешности определения (вычисления) площади ( $P \pm \Delta P$ ), м²	1 600 ± 14,00
3.	Формула, примененная для вычисления предельной погрешности определения площади земельного участка, с подставленными значениями и итоговые (вычисленные) значения	$3,5*0,10*\sqrt{(1\ 600,00)} = 14$
4.	Площадь земельного участка согласно сведениям Единого государственного реестра недвижимости (Ркад), м²	1 600,00
5.	Оценка расхождения Р и Ркад ( $P - P_{кад}$ ), м²	0
6.	Предельный минимальный и максимальный размеры земельного участка (Рмин и Рмакс), м²	Рмин = — Рмакс = —
7.	Кадастровый или иной государственный учетный номер (инвентарный) здания, сооружения, объекта незавершенного строительства, расположенного на земельном участке	31:09:0801001:372
8.	Вид (виды) разрешенного использования	Для ведения личного подсобного хозяйства
8.1.	Дополнительные сведения об использовании земельного участка	—
9.	Сведения о земельных участках (землях общего пользования, территории общего пользования), посредством которых обеспечивается доступ	—
10.	Иные сведения	—

**4. Пояснения к сведениям об уточняемом земельном участке с кадастровым номером** 31:09:0801002:29 :

1.	—
----	---

1. Сведения о характерных точках границ уточняемого земельного участка с кадастровым номером					31:09:0801002:30		
Система координат					Зона №		
Обоз- начение харак- терных точек границ	Координаты, м				Метод определения координат	Формулы, примененные для расчета средней квадратической погрешности определения координат характерных точек границ (Mt), с подставленными в такие формулы значениями и итоговые (вычисленные) значения Mt, м	Описание закрепления точки
	содержатся в Едином государственном реестре недвижимости		определены в результате выполнения комплексных кадастровых работ				
	X	Y	X	Y			
1	2	3	4	5	6	7	8
658	418 462,52	2 159 306,02	—	—	Геодезический метод	0,30	—
174	418 458,64	2 159 322,75	—	—			
175	418 427,27	2 159 315,36	—	—			
176	418 405,64	2 159 310,14	—	—			
177	418 382,67	2 159 303,89	—	—			
178	418 365,48	2 159 299,24	—	—			
179	418 357,74	2 159 297,17	—	—			
180	418 349,81	2 159 295,26	—	—			
181	418 341,43	2 159 292,53	—	—			
182	418 343,29	2 159 286,08	—	—			
183	418 344,81	2 159 280,84	—	—			
659	418 344,97	2 159 280,38	—	—			
660	418 381,48	2 159 289,44	—	—			
661	418 386,23	2 159 290,56	—	—			
662	418 415,59	2 159 296,48	—	—			
н640У	—	—	418 456,46	2 159 304,79			
н645У	—	—	418 452,56	2 159 321,30			
н646У	—	—	418 421,26	2 159 313,91			
н647У	—	—	418 399,65	2 159 308,53			
н648У	—	—	418 376,65	2 159 302,56			
н649У	—	—	418 359,38	2 159 298,17			
н650У	—	—	418 351,73	2 159 296,03			
н651У	—	—	418 343,74	2 159 294,05			
						$\sqrt{(0,07^2 + 0,07^2)} = 0,10$	

1	2	3	4	5	6	7	8
н652У	—	—	418 334,55	2 159 291,12	Геодезический метод	$\sqrt{(0,07^2 + 0,07^2)} = 0,10$	—
н653У	—	—	418 337,04	2 159 284,52			
н654У	—	—	418 338,80	2 159 279,40			
н655У	—	—	418 338,96	2 159 278,94			
н656У	—	—	418 375,47	2 159 288,00			
н657У	—	—	418 380,22	2 159 289,12			
н641У	—	—	418 409,53	2 159 295,24			
658	418 462,52	2 159 306,02	—	—		0,30	

2. Сведения о частях границ уточняемого земельного участка с кадастровым номером 31:09:0801002:30 :

Обозначение части границ		Горизонтальное проложение (S), м	Описание прохождения части границ	Сведения о согласовании местоположения границ (согласовано/спорное)
от т.	до т.			
1	2	3	4	5
н640У	н645У	16,96	—	согласовано
н645У	н646У	32,16		
н646У	н647У	22,27		
н647У	н648У	23,76		
н648У	н649У	17,82		
н649У	н650У	7,94		
н650У	н651У	8,23		
н651У	н652У	9,65		
н652У	н653У	7,05		
н653У	н654У	5,41		
н654У	н655У	0,49		
н655У	н656У	37,62		
н656У	н657У	4,88		
н657У	н641У	29,94		
н641У	н640У	47,89		

3. Сведения о характеристиках уточняемого земельного участка с кадастровым номером 31:09:0801002:30 :

№ п/п	Наименование характеристики	Значение характеристики
1	2	3

1	2	3
1.	Адрес земельного участка	Российская Федерация, Белгородская область, Корочанский р-н, Пушкарное с, Школьный пер, д 11
1.1.	Сведения о местоположении земельного участка (при отсутствии адреса) в структурированном в соответствии с федеральной информационной адресной системой виде	—
1.2.	Дополнительные сведения о местоположении земельного участка	—
2.	Площадь земельного участка $\pm$ величина погрешности определения (вычисления) площади ( $P \pm \Delta P$ ), м <sup>2</sup>	$1\,800 \pm 15,00$
3.	Формула, примененная для вычисления предельной погрешности определения площади земельного участка, с подставленными значениями и итоговые (вычисленные) значения	$3,5*0,10*\sqrt{(1\,800,00)} = 15$
4.	Площадь земельного участка согласно сведениям Единого государственного реестра недвижимости (Ркад), м <sup>2</sup>	1 800,00
5.	Оценка расхождения Р и Ркад ( $P - P_{кад}$ ), м <sup>2</sup>	0
6.	Предельный минимальный и максимальный размеры земельного участка ( $P_{мин}$ и $P_{макс}$ ), м <sup>2</sup>	$P_{мин} = —$ $P_{макс} = —$
7.	Кадастровый или иной государственный учетный номер (инвентарный) здания, сооружения, объекта незавершенного строительства, расположенного на земельном участке	31:09:0801001:379
8.	Вид (виды) разрешенного использования	Для ведения личного подсобного хозяйства
8.1.	Дополнительные сведения об использовании земельного участка	—
9.	Сведения о земельных участках (землях общего пользования, территории общего пользования), посредством которых обеспечивается доступ	—
10.	Иные сведения	—
<b>4. Пояснения к сведениям об уточняемом земельном участке с кадастровым номером</b>		<b>31:09:0801002:30 :</b>
1.	—	

Описание местоположения здания, сооружения, объекта незавершенного строительства на земельном участке									
1. Сведения о характерных точках контура объекта недвижимости с кадастровым номером 31:09:0801001:120 :									
Система координат МСК-31 Зона № 2									
Обозначение характерных точек границ	Содержатся в Едином государственном реестре недвижимости			Определены в ходе выполнения комплексных кадастровых работ			Метод определения координат	Формулы, примененные для расчета средней квадратической погрешности определения координат характерных точек (Mt), м, с подставленными в такие формулы значениями и итоговые (вычисленные) значения Mt, м	
	координаты, м		Радиус, м	координаты, м		Радиус, м			
	X	Y	R	X	Y	R			
1	2	3	4	5	6	7	8	9	
н402О	—	—	—	418 294,88	2 159 405,83	—	Геодезический метод	$\sqrt{(0,07^2 + 0,07^2)} = 0,10$	
н403О	—	—	—	418 298,17	2 159 396,67	—			
н404О	—	—	—	418 304,10	2 159 398,79	—			
н405О	—	—	—	418 303,31	2 159 400,98	—			
н406О	—	—	—	418 305,98	2 159 401,94	—			
н407О	—	—	—	418 303,48	2 159 408,92	—			
н402О	—	—	—	418 294,88	2 159 405,83	—			
2. Сведения о характеристиках объекта недвижимости с кадастровым номером 31:09:0801001:120 :									
№ п/п	Наименование характеристики				Значение характеристики				
1	2				3				
1.	Вид объекта недвижимости				Здание				
2.	Ранее присвоенный государственный учетный номер (инвентарный) здания, сооружения, объекта незавершенного строительства				—				
3.	Кадастровый номер земельного участка (земельных участков), в границах которого (которых) расположены здание, сооружение, объект незавершенного строительства				31:09:0801002:38				
4.	Уникальный учетный номер кадастрового квартала, в границах которого расположены здание, сооружение, объект незавершенного строительства				31:09:0801002				

1	2					3		
5.	Адрес здания, сооружения, объекта незавершенного строительства					Российская Федерация, Белгородская область, Корочанский р-н, Пушкарное с, Школьный пер, д 27		
5.1.	Сведения о местоположении здания, сооружения, объекта незавершенного строительства (при отсутствии адреса) в структурированном в соответствии с федеральной информационной адресной системой виде					—		
5.2.	Дополнительные сведения о местоположении					—		
6.	Иные сведения					—		
3. Пояснения к сведениям об объекте недвижимости с кадастровым номером 31:09:0801001:120 :								
1.	—							
1. Сведения о характерных точках контура объекта недвижимости с кадастровым номером 31:09:0801001:165 :								
Система координат МСК-31 Зона № 2								
Обоз- начение харак- терных точек границ	Содержатся в Едином государственном реестре недвижимости			Определены в ходе выполнения комплексных кадастровых работ			Метод определения координат	Формулы, примененные для расчета средней квадратической погрешности определения координат характерных точек (Mt), м, с подставленными в такие формулы значениями и итоговые (вычисленные) значения Mt, м
	координаты, м		Радиус, м	координаты, м		Радиус, м		
	X	Y	R	X	Y	R		
1	2	3	4	5	6	7	8	9
н414О	—	—	—	418 291,00	2 159 418,81	—	Геодезический метод	$\sqrt{(0,07^2 + 0,07^2)} = 0,10$
н415О	—	—	—	418 292,86	2 159 412,70	—		
н416О	—	—	—	418 301,40	2 159 415,29	—		
н417О	—	—	—	418 299,55	2 159 421,40	—		
н414О	—	—	—	418 291,00	2 159 418,81	—		
2. Сведения о характеристиках объекта недвижимости с кадастровым номером 31:09:0801001:165 :								
№ п/п	Наименование характеристики					Значение характеристики		
1	2					3		
1.	Вид объекта недвижимости					Здание		
2.	Ранее присвоенный государственный учетный номер (инвентарный) здания, сооружения, объекта незавершенного строительства					—		

1	2					3				
3.	Кадастровый номер земельного участка (земельных участков), в границах которого (которых) расположены здание, сооружение, объект незавершенного строительства					31:09:0801002:39				
4.	Уникальный учетный номер кадастрового квартала, в границах которого расположены здание, сооружение, объект незавершенного строительства					31:09:0801002				
5.	Адрес здания, сооружения, объекта незавершенного строительства					Российская Федерация, Белгородская область, Корочанский р-н, Пушкарное с, Школьный пер, д 29				
5.1.	Сведения о местоположении здания, сооружения, объекта незавершенного строительства (при отсутствии адреса) в структурированном в соответствии с федеральной информационной адресной системой виде					—				
5.2.	Дополнительные сведения о местоположении					—				
6.	Иные сведения					—				
3. Пояснения к сведениям об объекте недвижимости с кадастровым номером 31:09:0801001:165 :										
1.	—									
1. Сведения о характерных точках контура объекта недвижимости с кадастровым номером 31:09:0801001:331 :										
Система координат МСК-31 Зона № 2										
Обозначение характерных точек границ	Содержатся в Едином государственном реестре недвижимости			Определены в ходе выполнения комплексных кадастровых работ			Метод определения координат	Формулы, примененные для расчета средней квадратической погрешности определения координат характерных точек (Mt), м, с подставленными в такие формулы значениями и итоговые (вычисленные) значения Mt, м		
	координаты, м		Радиус, м	координаты, м		Радиус, м				
	X	Y	R	X	Y	R				
1	2	3	4	5	6	7	8	9		
н418О	—	—	—	418 316,44	2 159 374,36	—	Геодезический метод	$\sqrt{(0,07^2 + 0,07^2)} = 0,10$		
н419О	—	—	—	418 319,62	2 159 365,51	—				
н420О	—	—	—	418 315,35	2 159 363,98	—				
н421О	—	—	—	418 314,58	2 159 366,12	—				
н422О	—	—	—	418 310,65	2 159 364,71	—				
н423О	—	—	—	418 308,24	2 159 371,41	—				
н418О	—	—	—	418 316,44	2 159 374,36	—				

2. Сведения о характеристиках объекта недвижимости с кадастровым номером 31:09:0801001:331 :

№ п/п	Наименование характеристики	Значение характеристики
1	2	3
1.	Вид объекта недвижимости	Здание
2.	Ранее присвоенный государственный учетный номер (инвентарный) здания, сооружения, объекта незавершенного строительства	—
3.	Кадастровый номер земельного участка (земельных участков), в границах которого (которых) расположены здание, сооружение, объект незавершенного строительства	31:09:0801002:36
4.	Уникальный учетный номер кадастрового квартала, в границах которого расположены здание, сооружение, объект незавершенного строительства	31:09:0801002
5.	Адрес здания, сооружения, объекта незавершенного строительства	Российская Федерация, Белгородская область, Корочанский р-н, Пушкарное с, д 36
5.1.	Сведения о местоположении здания, сооружения, объекта незавершенного строительства (при отсутствии адреса) в структурированном в соответствии с федеральной информационной адресной системой виде	—
5.2.	Дополнительные сведения о местоположении	—
6.	Иные сведения	—

3. Пояснения к сведениям об объекте недвижимости с кадастровым номером 31:09:0801001:331 :

1.	—
----	---

1. Сведения о характерных точках контура объекта недвижимости с кадастровым номером 31:09:0801001:230 :

Система координат МСК-31							Зона № 2	
Обозначение характерных точек границ	Содержатся в Едином государственном реестре недвижимости			Определены в ходе выполнения комплексных кадастровых работ			Метод определения координат	Формулы, примененные для расчета средней квадратической погрешности определения координат характерных точек (Mt), м, с подставленными в такие формулы значениями и итоговые (вычисленные) значения Mt, м
	координаты, м		Радиус, м	координаты, м		Радиус, м		
	X	Y	R	X	Y	R		
1	2	3	4	5	6	7	8	9
н432О	—	—	—	418 326,55	2 159 345,22	—	Геодезический метод	$\sqrt{(0,07^2 + 0,07^2)} = 0,10$
н433О	—	—	—	418 323,52	2 159 354,20	—		





1. Сведения о характерных точках контура объекта недвижимости с кадастровым номером							31:09:0801001:426		:		
Система координат							МСК-31			Зона №	2
Обоз- начение харак- терных точек границ	Содержатся в Едином государственном реестре недвижимости			Определены в ходе выполнения комплексных кадастровых работ			Метод определения координат	Формулы, примененные для расчета средней квадратической погрешности определения координат характерных точек (Mt), м, с подставленными в такие формулы значениями и итоговые (вычисленные) значения Mt, м			
	координаты, м		Радиус, м	координаты, м		Радиус, м					
	X	Y	R	X	Y	R					
1	2	3	4	5	6	7	8	9			
н448О	—	—	—	418 328,67	2 159 331,29	—	Геодезический метод	$\sqrt{(0,07^2 + 0,07^2)} = 0,10$			
н449О	—	—	—	418 322,07	2 159 329,01	—					
н450О	—	—	—	418 319,42	2 159 335,61	—					
н451О	—	—	—	418 329,98	2 159 339,13	—					
н452О	—	—	—	418 331,64	2 159 334,14	—					
н453О	—	—	—	418 328,09	2 159 332,96	—					
н448О	—	—	—	418 328,67	2 159 331,29	—					
2. Сведения о характеристиках объекта недвижимости с кадастровым номером							31:09:0801001:426		:		
№ п/п	Наименование характеристики				Значение характеристики						
1	2				3						
1.	Вид объекта недвижимости				Здание						
2.	Ранее присвоенный государственный учетный номер (инвентарный) здания, сооружения, объекта незавершенного строительства				—						
3.	Кадастровый номер земельного участка (земельных участков), в границах которого (которых) расположены здание, сооружение, объект незавершенного строительства				31:09:0801002:34						
4.	Уникальный учетный номер кадастрового квартала, в границах которого расположены здание, сооружение, объект незавершенного строительства				31:09:0801002						

1	2					3		
5.	Адрес здания, сооружения, объекта незавершенного строительства					Российская Федерация, Белгородская область, Корочанский р-н, Пушкарное с, Школьный пер, д 19		
5.1.	Сведения о местоположении здания, сооружения, объекта незавершенного строительства (при отсутствии адреса) в структурированном в соответствии с федеральной информационной адресной системой виде					—		
5.2.	Дополнительные сведения о местоположении					—		
6.	Иные сведения					—		
3. Пояснения к сведениям об объекте недвижимости с кадастровым номером 31:09:0801001:426 :								
1.	—							
1. Сведения о характерных точках контура объекта недвижимости с кадастровым номером 31:09:0801001:427 :								
Система координат МСК-31 Зона № 2								
Обоз- начение харак- терных точек границ	Содержатся в Едином государственном реестре недвижимости			Определены в ходе выполнения комплексных кадастровых работ			Метод определения координат	Формулы, примененные для расчета средней квадратической погрешности определения координат характерных точек (Mt), м, с подставленными в такие формулы значениями и итоговые (вычисленные) значения Mt, м
	координаты, м		Радиус, м	координаты, м		Радиус, м		
	X	Y	R	X	Y	R		
1	2	3	4	5	6	7	8	9
н467О	—	—	—	418 326,83	2 159 316,10	—	Геодезический метод	$\sqrt{(0,07^2 + 0,07^2)} = 0,10$
н468О	—	—	—	418 329,19	2 159 308,93	—		
н469О	—	—	—	418 338,69	2 159 312,05	—		
н470О	—	—	—	418 336,34	2 159 319,22	—		
н467О	—	—	—	418 326,83	2 159 316,10	—		
2. Сведения о характеристиках объекта недвижимости с кадастровым номером 31:09:0801001:427 :								
№ п/п	Наименование характеристики					Значение характеристики		
1	2					3		
1.	Вид объекта недвижимости					Здание		
2.	Ранее присвоенный государственный учетный номер (инвентарный) здания, сооружения, объекта незавершенного строительства					—		

1	2					3				
3.	Кадастровый номер земельного участка (земельных участков), в границах которого (которых) расположены здание, сооружение, объект незавершенного строительства					31:09:0801002:32				
4.	Уникальный учетный номер кадастрового квартала, в границах которого расположены здание, сооружение, объект незавершенного строительства					31:09:0801002				
5.	Адрес здания, сооружения, объекта незавершенного строительства					Российская Федерация, Белгородская область, Корочанский р-н, Пушкарное с, Школьный пер, д 15				
5.1.	Сведения о местоположении здания, сооружения, объекта незавершенного строительства (при отсутствии адреса) в структурированном в соответствии с федеральной информационной адресной системой виде					—				
5.2.	Дополнительные сведения о местоположении					—				
6.	Иные сведения					—				
3. Пояснения к сведениям об объекте недвижимости с кадастровым номером 31:09:0801001:427 :										
1.	—									
1. Сведения о характерных точках контура объекта недвижимости с кадастровым номером 31:09:0801001:379 :										
Система координат МСК-31 Зона № 2										
Обозначение характерных точек границ	Содержатся в Едином государственном реестре недвижимости			Определены в ходе выполнения комплексных кадастровых работ			Метод определения координат	Формулы, примененные для расчета средней квадратической погрешности определения координат характерных точек (Mt), м, с подставленными в такие формулы значениями и итоговые (вычисленные) значения Mt, м		
	координаты, м		Радиус, м	координаты, м		Радиус, м				
	X	Y	R	X	Y	R				
1	2	3	4	5	6	7	8	9		
н483О	—	—	—	418 338,64	2 159 284,75	—	Геодезический метод	$\sqrt{(0,07^2 + 0,07^2)} = 0,10$		
н484О	—	—	—	418 340,04	2 159 279,70	—				
н485О	—	—	—	418 345,62	2 159 281,24	—				
н486О	—	—	—	418 344,22	2 159 286,29	—				
н483О	—	—	—	418 338,64	2 159 284,75	—				
2. Сведения о характеристиках объекта недвижимости с кадастровым номером 31:09:0801001:379 :										
№ п/п	Наименование характеристики					Значение характеристики				

1	2					3				
1.	Вид объекта недвижимости					Здание				
2.	Ранее присвоенный государственный учетный номер (инвентарный) здания, сооружения, объекта незавершенного строительства					—				
3.	Кадастровый номер земельного участка (земельных участков), в границах которого (которых) расположены здание, сооружение, объект незавершенного строительства					31:09:0801002:30				
4.	Уникальный учетный номер кадастрового квартала, в границах которого расположены здание, сооружение, объект незавершенного строительства					31:09:0801002				
5.	Адрес здания, сооружения, объекта незавершенного строительства					Российская Федерация, Белгородская область, Корочанский р-н, Пушкарное с, Школьный пер, д 11				
5.1.	Сведения о местоположении здания, сооружения, объекта незавершенного строительства (при отсутствии адреса) в структурированном в соответствии с федеральной информационной адресной системой виде					—				
5.2.	Дополнительные сведения о местоположении					—				
6.	Иные сведения					—				
3. Пояснения к сведениям об объекте недвижимости с кадастровым номером 31:09:0801001:379 :										
1.	—									
1. Сведения о характерных точках контура объекта недвижимости с кадастровым номером 31:09:0801001:372 :										
Система координат МСК-31 Зона № 2										
Обозначение характерных точек границ	Содержатся в Едином государственном реестре недвижимости			Определены в ходе выполнения комплексных кадастровых работ			Метод определения координат	Формулы, примененные для расчета средней квадратической погрешности определения координат характерных точек (Mt), м, с подставленными в такие формулы значениями и итоговые (вычисленные) значения Mt, м		
	координаты, м		Радиус, м	координаты, м		Радиус, м				
	X	Y	R	X	Y	R				
1	2	3	4	5	6	7	8	9		
н487О	—	—	—	418 350,58	2 159 269,83	—	Геодезический метод	$\sqrt{(0,07^2 + 0,07^2)} = 0,10$		
н488О	—	—	—	418 348,27	2 159 277,53	—				
н489О	—	—	—	418 340,95	2 159 275,35	—				
н490О	—	—	—	418 343,26	2 159 267,64	—				

1	2	3	4	5	6	7	8	9
н487О	—	—	—	418 350,58	2 159 269,83	—	Геодезический метод	$\sqrt{(0,07^2 + 0,07^2)} = 0,10$
2. Сведения о характеристиках объекта недвижимости с кадастровым номером							31:09:0801001:372 :	
№ п/п	Наименование характеристики					Значение характеристики		
1	2					3		
1.	Вид объекта недвижимости					Здание		
2.	Ранее присвоенный государственный учетный номер (инвентарный) здания, сооружения, объекта незавершенного строительства					—		
3.	Кадастровый номер земельного участка (земельных участков), в границах которого (которых) расположены здание, сооружение, объект незавершенного строительства					31:09:0801002:29		
4.	Уникальный учетный номер кадастрового квартала, в границах которого расположены здание, сооружение, объект незавершенного строительства					31:09:0801002		
5.	Адрес здания, сооружения, объекта незавершенного строительства					Российская Федерация, Белгородская область, Корочанский р-н, Пушкарное с, Школьный пер, д 9		
5.1.	Сведения о местоположении здания, сооружения, объекта незавершенного строительства (при отсутствии адреса) в структурированном в соответствии с федеральной информационной адресной системой виде					—		
5.2.	Дополнительные сведения о местоположении					—		
6.	Иные сведения					—		
3. Пояснения к сведениям об объекте недвижимости с кадастровым номером							31:09:0801001:372 :	
1.	—							
1. Сведения о характерных точках контура объекта недвижимости с кадастровым номером							31:09:0801001:156 :	
Система координат				МСК-31			Зона № 2	
Обозначение характерных точек границ	Содержатся в Едином государственном реестре недвижимости			Определены в ходе выполнения комплексных кадастровых работ			Метод определения координат	Формулы, примененные для расчета средней квадратической погрешности определения координат характерных точек (Mt), м, с подставленными в такие формулы значениями и итоговые (вычисленные) значения Mt, м
	координаты, м		Радиус, м	координаты, м		Радиус, м		
	X	Y	R	X	Y	R		
1	2	3	4	5	6	7	8	9

1	2	3	4	5	6	7	8	9
н494О	—	—	—	418 365,90	2 159 240,58	—	Геодезический метод	$\sqrt{(0,07^2 + 0,07^2)} = 0,10$
н495О	—	—	—	418 363,90	2 159 247,07	—		
н496О	—	—	—	418 352,60	2 159 243,59	—		
н497О	—	—	—	418 354,61	2 159 237,10	—		
н494О	—	—	—	418 365,90	2 159 240,58	—		

2. Сведения о характеристиках объекта недвижимости с кадастровым номером	31:09:0801001:156	:
--	-------------------	---

№ п/п	Наименование характеристики	Значение характеристики
1	2	3
1.	Вид объекта недвижимости	Здание
2.	Ранее присвоенный государственный учетный номер (инвентарный) здания, сооружения, объекта незавершенного строительства	—
3.	Кадастровый номер земельного участка (земельных участков), в границах которого (которых) расположены здание, сооружение, объект незавершенного строительства	31:09:0801002:27
4.	Уникальный учетный номер кадастрового квартала, в границах которого расположены здание, сооружение, объект незавершенного строительства	31:09:0801002
5.	Адрес здания, сооружения, объекта незавершенного строительства	Российская Федерация, Белгородская область, Корочанский р-н, Пушкарное с, Школьный пер, д 5
5.1.	Сведения о местоположении здания, сооружения, объекта незавершенного строительства (при отсутствии адреса) в структурированном в соответствии с федеральной информационной адресной системой виде	—
5.2.	Дополнительные сведения о местоположении	—
6.	Иные сведения	—

3. Пояснения к сведениям об объекте недвижимости с кадастровым номером	31:09:0801001:156	:
--	-------------------	---

1.	—
----	---

1. Сведения о характерных точках контура объекта недвижимости с кадастровым номером							31:09:0801001:378	
Система координат							МСК-31	
Зона №							2	
Обозначение характерных точек границ	Содержатся в Едином государственном реестре недвижимости			Определены в ходе выполнения комплексных кадастровых работ			Метод определения координат	Формулы, примененные для расчета средней квадратической погрешности определения координат характерных точек (Mt), м, с подставленными в такие формулы значениями и итоговые (вычисленные) значения Mt, м
	координаты, м		Радиус, м	координаты, м		Радиус, м		
	X	Y	R	X	Y	R		
1	2	3	4	5	6	7	8	9
н498О	—	—	—	418 371,21	2 159 226,59	—	Геодезический метод	$\sqrt{(0,07^2 + 0,07^2)} = 0,10$
н499О	—	—	—	418 368,86	2 159 233,16	—		
н500О	—	—	—	418 358,98	2 159 229,64	—		
н501О	—	—	—	418 361,32	2 159 223,06	—		
н498О	—	—	—	418 371,21	2 159 226,59	—		
2. Сведения о характеристиках объекта недвижимости с кадастровым номером							31:09:0801001:378	
№ п/п	Наименование характеристики				Значение характеристики			
1	2				3			
1.	Вид объекта недвижимости				Здание			
2.	Ранее присвоенный государственный учетный номер (инвентарный) здания, сооружения, объекта незавершенного строительства				—			
3.	Кадастровый номер земельного участка (земельных участков), в границах которого (которых) расположены здание, сооружение, объект незавершенного строительства				31:09:0801002:26			
4.	Уникальный учетный номер кадастрового квартала, в границах которого расположены здание, сооружение, объект незавершенного строительства				31:09:0801002			
5.	Адрес здания, сооружения, объекта незавершенного строительства				Российская Федерация, Белгородская область, Корочанский р-н, Пушкарное с, Школьный пер, д 3			
5.1.	Сведения о местоположении здания, сооружения, объекта незавершенного строительства (при отсутствии адреса) в структурированном в соответствии с федеральной информационной адресной системой виде				—			
5.2.	Дополнительные сведения о местоположении				—			



1	2				3			
6.	Иные сведения				—			
3. Пояснения к сведениям об объекте недвижимости с кадастровым номером 31:09:0801001:378 :								
1.	—							
1. Сведения о характерных точках контура объекта недвижимости с кадастровым номером 31:09:0801001:279 :								
Система координат МСК-31				Зона № 2				
Обозначение характерных точек границ	Содержатся в Едином государственном реестре недвижимости			Определены в ходе выполнения комплексных кадастровых работ			Метод определения координат	Формулы, примененные для расчета средней квадратической погрешности определения координат характерных точек (Mt), м, с подставленными в такие формулы значениями и итоговые (вычисленные) значения Mt, м
	координаты, м		Радиус, м	координаты, м		Радиус, м		
	X	Y	R	X	Y	R		
1	2	3	4	5	6	7	8	9
н502О	—	—	—	418 380,99	2 159 207,08	—	Геодезический метод	$\sqrt{(0,07^2 + 0,07^2)} = 0,10$
н503О	—	—	—	418 377,00	2 159 219,35	—		
н504О	—	—	—	418 363,92	2 159 215,09	—		
н505О	—	—	—	418 367,91	2 159 202,82	—		
н502О	—	—	—	418 380,99	2 159 207,08	—		
2. Сведения о характеристиках объекта недвижимости с кадастровым номером 31:09:0801001:279 :								
№ п/п	Наименование характеристики				Значение характеристики			
1	2				3			
1.	Вид объекта недвижимости				Здание			
2.	Ранее присвоенный государственный учетный номер (инвентарный) здания, сооружения, объекта незавершенного строительства				—			
3.	Кадастровый номер земельного участка (земельных участков), в границах которого (которых) расположены здание, сооружение, объект незавершенного строительства				31:09:0801002:25			
4.	Уникальный учетный номер кадастрового квартала, в границах которого расположены здание, сооружение, объект незавершенного строительства				31:09:0801002			

1	2					3		
5.	Адрес здания, сооружения, объекта незавершенного строительства					Российская Федерация, Белгородская область, Корочанский р-н, Пушкарное с, Школьный пер, д 1		
5.1.	Сведения о местоположении здания, сооружения, объекта незавершенного строительства (при отсутствии адреса) в структурированном в соответствии с федеральной информационной адресной системой виде					—		
5.2.	Дополнительные сведения о местоположении					—		
6.	Иные сведения					—		
3. Пояснения к сведениям об объекте недвижимости с кадастровым номером 31:09:0801001:279 :								
1.	—							
1. Сведения о характерных точках контура объекта недвижимости с кадастровым номером 31:09:0801002:62 :								
Система координат МСК-31 Зона № 2								
Обоз- начение харак- терных точек границ	Содержатся в Едином государственном реестре недвижимости			Определены в ходе выполнения комплексных кадастровых работ			Метод определения координат	Формулы, примененные для расчета средней квадратической погрешности определения координат характерных точек (Mt), м, с подставленными в такие формулы значениями и итоговые (вычисленные) значения Mt, м
	координаты, м		Радиус, м	координаты, м		Радиус, м		
	X	Y	R	X	Y	R		
1	2	3	4	5	6	7	8	9
н506О	—	—	—	418 409,90	2 159 200,01	—	Геодезический метод	$\sqrt{(0,07^2 + 0,07^2)} = 0,10$
н507О	—	—	—	418 406,06	2 159 210,92	—		
н508О	—	—	—	418 411,04	2 159 212,67	—		
н509О	—	—	—	418 414,50	2 159 202,83	—		
н510О	—	—	—	418 411,09	2 159 201,63	—		
н511О	—	—	—	418 411,47	2 159 200,56	—		
н506О	—	—	—	418 409,90	2 159 200,01	—		
2. Сведения о характеристиках объекта недвижимости с кадастровым номером 31:09:0801002:62 :								
№ п/п	Наименование характеристики					Значение характеристики		
1	2					3		
1.	Вид объекта недвижимости					Здание		

1	2	3
2.	Ранее присвоенный государственный учетный номер (инвентарный) здания, сооружения, объекта незавершенного строительства	—
3.	Кадастровый номер земельного участка (земельных участков), в границах которого (которых) расположены здание, сооружение, объект незавершенного строительства	31:09:0801002:20
4.	Уникальный учетный номер кадастрового квартала, в границах которого расположены здание, сооружение, объект незавершенного строительства	31:09:0801002
5.	Адрес здания, сооружения, объекта незавершенного строительства	Российская Федерация, Белгородская область, Корочанский р-н, Пушкарное с, Центральная ул, д 23
5.1.	Сведения о местоположении здания, сооружения, объекта незавершенного строительства (при отсутствии адреса) в структурированном в соответствии с федеральной информационной адресной системой виде	—
5.2.	Дополнительные сведения о местоположении	—
6.	Иные сведения	—

3. Пояснения к сведениям об объекте недвижимости с кадастровым номером 31:09:0801002:62:

1.	—
----	---

1. Сведения о характерных точках контура объекта недвижимости с кадастровым номером 31:09:0801001:306:

Система координат МСК-31							Зона № 2	
Обозначение характерных точек границ	Содержатся в Едином государственном реестре недвижимости			Определены в ходе выполнения комплексных кадастровых работ			Метод определения координат	Формулы, примененные для расчета средней квадратической погрешности определения координат характерных точек (Mt), м, с подставленными в такие формулы значениями и итоговые (вычисленные) значения Mt, м
	координаты, м		Радиус, м	координаты, м		Радиус, м		
	X	Y	R	X	Y	R		
1	2	3	4	5	6	7	8	9
н512О	—	—	—	418 444,66	2 159 213,41	—	Геодезический метод	$\sqrt{(0,07^2 + 0,07^2)} = 0,10$
н513О	—	—	—	418 442,22	2 159 221,81	—		
н514О	—	—	—	418 432,27	2 159 218,91	—		
н515О	—	—	—	418 432,87	2 159 216,84	—		



1. Сведения о характерных точках контура объекта недвижимости с кадастровым номером							31:09:0801001:400		:		
Система координат							МСК-31			Зона №	2
Обозначение характерных точек границ	Содержатся в Едином государственном реестре недвижимости			Определены в ходе выполнения комплексных кадастровых работ			Метод определения координат	Формулы, примененные для расчета средней квадратической погрешности определения координат характерных точек (Mt), м, с подставленными в такие формулы значениями и итоговые (вычисленные) значения Mt, м			
	координаты, м		Радиус, м	координаты, м		Радиус, м					
	X	Y	R	X	Y	R					
1	2	3	4	5	6	7	8	9			
н521О	—	—	—	418 419,88	2 159 203,82	—	Геодезический метод	$\sqrt{(0,07^2 + 0,07^2)} = 0,10$			
н522О	—	—	—	418 427,44	2 159 206,61	—					
н523О	—	—	—	418 423,96	2 159 216,03	—					
н524О	—	—	—	418 416,40	2 159 213,24	—					
н521О	—	—	—	418 419,88	2 159 203,82	—					
2. Сведения о характеристиках объекта недвижимости с кадастровым номером							31:09:0801001:400		:		
№ п/п	Наименование характеристики				Значение характеристики						
1	2				3						
1.	Вид объекта недвижимости				Здание						
2.	Ранее присвоенный государственный учетный номер (инвентарный) здания, сооружения, объекта незавершенного строительства				—						
3.	Кадастровый номер земельного участка (земельных участков), в границах которого (которых) расположены здание, сооружение, объект незавершенного строительства				31:09:0801002:44						
4.	Уникальный учетный номер кадастрового квартала, в границах которого расположены здание, сооружение, объект незавершенного строительства				31:09:0801002						
5.	Адрес здания, сооружения, объекта незавершенного строительства				Российская Федерация, Белгородская область, Корочанский р-н, городское поселение "Город Короча", с Пушкарное, ул Центральная, д 21А						
5.1.	Сведения о местоположении здания, сооружения, объекта незавершенного строительства (при отсутствии адреса) в структурированном в соответствии с федеральной информационной адресной системой виде				—						
5.2.	Дополнительные сведения о местоположении				—						

1	2				3			
6.	Иные сведения				—			
3. Пояснения к сведениям об объекте недвижимости с кадастровым номером 31:09:0801001:400 :								
1.	—							
1. Сведения о характерных точках контура объекта недвижимости с кадастровым номером 31:09:0801001:258 :								
Система координат МСК-31				Зона № 2				
Обоз- начение харак- терных точек границ	Содержатся в Едином государственном реестре недвижимости			Определены в ходе выполнения комплексных кадастровых работ			Метод определения координат	Формулы, примененные для расчета средней квадратической погрешности определения координат характерных точек (Mt), м, с подставленными в такие формулы значениями и итоговые (вычисленные) значения Mt, м
	координаты, м		Радиус, м	координаты, м		Радиус, м		
	X	Y	R	X	Y	R		
1	2	3	4	5	6	7	8	9
н525О	—	—	—	418 515,35	2 159 241,30	—	Геодезический метод	$\sqrt{(0,07^2 + 0,07^2)} = 0,10$
н526О	—	—	—	418 509,64	2 159 239,96	—		
н527О	—	—	—	418 511,87	2 159 230,47	—		
н528О	—	—	—	418 517,58	2 159 231,81	—		
н525О	—	—	—	418 515,35	2 159 241,30	—		
2. Сведения о характеристиках объекта недвижимости с кадастровым номером 31:09:0801001:258 :								
№ п/п	Наименование характеристики				Значение характеристики			
1	2				3			
1.	Вид объекта недвижимости				Здание			
2.	Ранее присвоенный государственный учетный номер (инвентарный) здания, сооружения, объекта незавершенного строительства				—			
3.	Кадастровый номер земельного участка (земельных участков), в границах которого (которых) расположены здание, сооружение, объект незавершенного строительства				31:09:0801002:16			
4.	Уникальный учетный номер кадастрового квартала, в границах которого расположены здание, сооружение, объект незавершенного строительства				31:09:0801002			

1	2					3		
5.	Адрес здания, сооружения, объекта незавершенного строительства					Российская Федерация, Белгородская область, Корочанский р-н, Пушкарное с, Центральная ул, д 15		
5.1.	Сведения о местоположении здания, сооружения, объекта незавершенного строительства (при отсутствии адреса) в структурированном в соответствии с федеральной информационной адресной системой виде					—		
5.2.	Дополнительные сведения о местоположении					—		
6.	Иные сведения					—		
3. Пояснения к сведениям об объекте недвижимости с кадастровым номером 31:09:0801001:258 :								
1.	—							
1. Сведения о характерных точках контура объекта недвижимости с кадастровым номером 31:09:0801001:377 :								
Система координат МСК-31 Зона № 2								
Обоз- начение харак- терных точек границ	Содержатся в Едином государственном реестре недвижимости			Определены в ходе выполнения комплексных кадастровых работ			Метод определения координат	Формулы, примененные для расчета средней квадратической погрешности определения координат характерных точек (Mt), м, с подставленными в такие формулы значениями и итоговые (вычисленные) значения Mt, м
	координаты, м		Радиус, м	координаты, м		Радиус, м		
	X	Y	R	X	Y	R		
1	2	3	4	5	6	7	8	9
н529О	—	—	—	418 530,92	2 159 238,56	—	Геодезический метод	$\sqrt{(0,07^2 + 0,07^2)} = 0,10$
н530О	—	—	—	418 528,78	2 159 246,74	—		
н531О	—	—	—	418 521,52	2 159 244,84	—		
н532О	—	—	—	418 523,66	2 159 236,66	—		
н529О	—	—	—	418 530,92	2 159 238,56	—		
2. Сведения о характеристиках объекта недвижимости с кадастровым номером 31:09:0801001:377 :								
№ п/п	Наименование характеристики					Значение характеристики		
1	2					3		
1.	Вид объекта недвижимости					Здание		
2.	Ранее присвоенный государственный учетный номер (инвентарный) здания, сооружения, объекта незавершенного строительства					—		

1	2					3				
3.	Кадастровый номер земельного участка (земельных участков), в границах которого (которых) расположены здание, сооружение, объект незавершенного строительства					31:09:0801002:15				
4.	Уникальный учетный номер кадастрового квартала, в границах которого расположены здание, сооружение, объект незавершенного строительства					31:09:0801002				
5.	Адрес здания, сооружения, объекта незавершенного строительства					Российская Федерация, Белгородская область, Корочанский р-н, Пушкарное с, Центральная ул, д 13				
5.1.	Сведения о местоположении здания, сооружения, объекта незавершенного строительства (при отсутствии адреса) в структурированном в соответствии с федеральной информационной адресной системой виде					—				
5.2.	Дополнительные сведения о местоположении					—				
6.	Иные сведения					—				
3. Пояснения к сведениям об объекте недвижимости с кадастровым номером 31:09:0801001:377 :										
1.	—									
1. Сведения о характерных точках контура объекта недвижимости с кадастровым номером 31:09:0801002:67 :										
Система координат МСК-31 Зона № 2										
Обозначение характерных точек границ	Содержатся в Едином государственном реестре недвижимости			Определены в ходе выполнения комплексных кадастровых работ			Метод определения координат	Формулы, примененные для расчета средней квадратической погрешности определения координат характерных точек (Mt), м, с подставленными в такие формулы значениями и итоговые (вычисленные) значения Mt, м		
	координаты, м		Радиус, м	координаты, м		Радиус, м				
	X	Y	R	X	Y	R				
1	2	3	4	5	6	7	8	9		
н539О	—	—	—	418 569,43	2 159 467,75	—	Геодезический метод	$\sqrt{(0,07^2 + 0,07^2)} = 0,10$		
н540О	—	—	—	418 567,53	2 159 473,11	—				
н541О	—	—	—	418 559,69	2 159 470,33	—				
н542О	—	—	—	418 561,59	2 159 464,97	—				
н539О	—	—	—	418 569,43	2 159 467,75	—				
2. Сведения о характеристиках объекта недвижимости с кадастровым номером 31:09:0801002:67 :										
№ п/п	Наименование характеристики					Значение характеристики				



1	2					3				
1.	Вид объекта недвижимости					Здание				
2.	Ранее присвоенный государственный учетный номер (инвентарный) здания, сооружения, объекта незавершенного строительства					—				
3.	Кадастровый номер земельного участка (земельных участков), в границах которого (которых) расположены здание, сооружение, объект незавершенного строительства					31:09:0801002:9				
4.	Уникальный учетный номер кадастрового квартала, в границах которого расположены здание, сооружение, объект незавершенного строительства					31:09:0801002				
5.	Адрес здания, сооружения, объекта незавершенного строительства					309210, Российская Федерация, Белгородская область, Корочанский р-н, городское поселение "Город Короча", с Пушкарное, пе. Речной, д 18				
5.1.	Сведения о местоположении здания, сооружения, объекта незавершенного строительства (при отсутствии адреса) в структурированном в соответствии с федеральной информационной адресной системой виде					—				
5.2.	Дополнительные сведения о местоположении					—				
6.	Иные сведения					—				
3. Пояснения к сведениям об объекте недвижимости с кадастровым номером 31:09:0801002:67 :										
1.	—									
1. Сведения о характерных точках контура объекта недвижимости с кадастровым номером 31:09:0801001:211 :										
Система координат МСК-31 Зона № 2										
Обоз- начение харак- терных точек границ	Содержатся в Едином государственном реестре недвижимости			Определены в ходе выполнения комплексных кадастровых работ			Метод определения координат	Формулы, примененные для расчета средней квадратической погрешности определения координат характерных точек (Mt), м, с подставленными в такие формулы значениями и итоговые (вычисленные) значения Mt, м		
	координаты, м		Радиус, м	координаты, м		Радиус, м				
	X	Y	R	X	Y	R				
1	2	3	4	5	6	7	8	9		
н543О	—	—	—	418 577,88	2 159 444,37	—	Геодезический метод	$\sqrt{(0,07^2 + 0,07^2)} = 0,10$		
н544О	—	—	—	418 568,47	2 159 441,65	—				
н545О	—	—	—	418 565,54	2 159 450,43	—				
н546О	—	—	—	418 569,71	2 159 451,82	—				



1. Сведения о характерных точках контура объекта недвижимости с кадастровым номером							31:09:0801001:392	
Система координат							МСК-31	
							Зона № 2	
Обозначение характерных точек границ	Содержатся в Едином государственном реестре недвижимости			Определены в ходе выполнения комплексных кадастровых работ			Метод определения координат	Формулы, примененные для расчета средней квадратической погрешности определения координат характерных точек (Mt), м, с подставленными в такие формулы значениями и итоговые (вычисленные) значения Mt, м
	координаты, м		Радиус, м	координаты, м		Радиус, м		
	X	Y	R	X	Y	R		
1	2	3	4	5	6	7	8	9
н549О	—	—	—	418 570,40	2 159 435,80	—	Геодезический метод	$\sqrt{(0,07^2 + 0,07^2)} = 0,10$
н550О	—	—	—	418 572,08	2 159 429,84	—		
н551О	—	—	—	418 580,90	2 159 432,32	—		
н552О	—	—	—	418 579,23	2 159 438,28	—		
н549О	—	—	—	418 570,40	2 159 435,80	—		
2. Сведения о характеристиках объекта недвижимости с кадастровым номером							31:09:0801001:392	
№ п/п	Наименование характеристики				Значение характеристики			
1	2				3			
1.	Вид объекта недвижимости				Здание			
2.	Ранее присвоенный государственный учетный номер (инвентарный) здания, сооружения, объекта незавершенного строительства				—			
3.	Кадастровый номер земельного участка (земельных участков), в границах которого (которых) расположены здание, сооружение, объект незавершенного строительства				31:09:0801002:7			
4.	Уникальный учетный номер кадастрового квартала, в границах которого расположены здание, сооружение, объект незавершенного строительства				31:09:0801002			
5.	Адрес здания, сооружения, объекта незавершенного строительства				Российская Федерация, Белгородская область, Корочанский р-н, Пушкарное с, Речной пер, д 14			
5.1.	Сведения о местоположении здания, сооружения, объекта незавершенного строительства (при отсутствии адреса) в структурированном в соответствии с федеральной информационной адресной системой виде				—			
5.2.	Дополнительные сведения о местоположении				—			

1	2				3			
6.	Иные сведения				—			
3. Пояснения к сведениям об объекте недвижимости с кадастровым номером 31:09:0801001:392 :								
1.	—							
1. Сведения о характерных точках контура объекта недвижимости с кадастровым номером 31:09:0801001:394 :								
Система координат МСК-31				Зона № 2				
Обоз- начение харак- терных точек границ	Содержатся в Едином государственном реестре недвижимости			Определены в ходе выполнения комплексных кадастровых работ			Метод определения координат	Формулы, примененные для расчета средней квадратической погрешности определения координат характерных точек (Mt), м, с подставленными в такие формулы значениями и итоговые (вычисленные) значения Mt, м
	координаты, м		Радиус, м	координаты, м		Радиус, м		
	X	Y	R	X	Y	R		
1	2	3	4	5	6	7	8	9
н562О	—	—	—	418 609,93	2 159 333,21	—	Геодезический метод	$\sqrt{(0,07^2 + 0,07^2)} = 0,10$
н563О	—	—	—	418 600,86	2 159 330,15	—		
н564О	—	—	—	418 597,63	2 159 339,73	—		
н565О	—	—	—	418 602,65	2 159 341,42	—		
н566О	—	—	—	418 604,27	2 159 336,13	—		
н567О	—	—	—	418 608,44	2 159 337,59	—		
н562О	—	—	—	418 609,93	2 159 333,21	—		
2. Сведения о характеристиках объекта недвижимости с кадастровым номером 31:09:0801001:394 :								
№ п/п	Наименование характеристики				Значение характеристики			
1	2				3			
1.	Вид объекта недвижимости				Здание			
2.	Ранее присвоенный государственный учетный номер (инвентарный) здания, сооружения, объекта незавершенного строительства				—			
3.	Кадастровый номер земельного участка (земельных участков), в границах которого (которых) расположены здание, сооружение, объект незавершенного строительства				31:09:0801002:4			

1	2					3				
4.	Уникальный учетный номер кадастрового квартала, в границах которого расположены здание, сооружение, объект незавершенного строительства					31:09:0801002				
5.	Адрес здания, сооружения, объекта незавершенного строительства					Российская Федерация, Белгородская область, Корочанский р-н, Пушкарное с, Речной пер, д 8				
5.1.	Сведения о местоположении здания, сооружения, объекта незавершенного строительства (при отсутствии адреса) в структурированном в соответствии с федеральной информационной адресной системой виде					—				
5.2.	Дополнительные сведения о местоположении					—				
6.	Иные сведения					—				
3. Пояснения к сведениям об объекте недвижимости с кадастровым номером 31:09:0801001:394 :										
1.	—									
1. Сведения о характерных точках контура объекта недвижимости с кадастровым номером 31:09:0801001:133 :										
Система координат МСК-31 Зона № 2										
Обозначение характерных точек границ	Содержатся в Едином государственном реестре недвижимости			Определены в ходе выполнения комплексных кадастровых работ			Метод определения координат	Формулы, примененные для расчета средней квадратической погрешности определения координат характерных точек (Mt), м, с подставленными в такие формулы значениями и итоговые (вычисленные) значения Mt, м		
	координаты, м		Радиус, м	координаты, м		Радиус, м				
	X	Y	R	X	Y	R				
1	2	3	4	5	6	7	8	9		
н568О	—	—	—	418 611,66	2 159 301,11	—	Геодезический метод	$\sqrt{(0,07^2 + 0,07^2)} = 0,10$		
н569О	—	—	—	418 609,72	2 159 310,93	—				
н570О	—	—	—	418 613,03	2 159 311,59	—				
н571О	—	—	—	418 613,55	2 159 308,91	—				
н572О	—	—	—	418 617,29	2 159 309,63	—				
н573О	—	—	—	418 616,81	2 159 312,20	—				
н574О	—	—	—	418 621,93	2 159 313,16	—				
н575О	—	—	—	418 624,08	2 159 303,98	—				
н568О	—	—	—	418 611,66	2 159 301,11	—				

2. Сведения о характеристиках объекта недвижимости с кадастровым номером 31:09:0801001:133 :

№ п/п	Наименование характеристики	Значение характеристики
1	2	3
1.	Вид объекта недвижимости	Здание
2.	Ранее присвоенный государственный учетный номер (инвентарный) здания, сооружения, объекта незавершенного строительства	—
3.	Кадастровый номер земельного участка (земельных участков), в границах которого (которых) расположены здание, сооружение, объект незавершенного строительства	31:09:0801002:2
4.	Уникальный учетный номер кадастрового квартала, в границах которого расположены здание, сооружение, объект незавершенного строительства	31:09:0801002
5.	Адрес здания, сооружения, объекта незавершенного строительства	309210, Российская Федерация, Белгородская область, Корочанский м.р-н, г.п. "Город Короча", с Пушкарное, пер Речной, д 4
5.1.	Сведения о местоположении здания, сооружения, объекта незавершенного строительства (при отсутствии адреса) в структурированном в соответствии с федеральной информационной адресной системой виде	—
5.2.	Дополнительные сведения о местоположении	—
6.	Иные сведения	—

3. Пояснения к сведениям об объекте недвижимости с кадастровым номером 31:09:0801001:133 :

1.	—
----	---

1. Сведения о характерных точках контура объекта недвижимости с кадастровым номером 31:09:0801002:56 :

Система координат МСК-31							Зона № 2	
Обозначение характерных точек границ	Содержатся в Едином государственном реестре недвижимости			Определены в ходе выполнения комплексных кадастровых работ			Метод определения координат	Формулы, примененные для расчета средней квадратической погрешности определения координат характерных точек (Mt), м, с подставленными в такие формулы значениями и итоговые (вычисленные) значения Mt, м
	координаты, м		Радиус, м	координаты, м		Радиус, м		
	X	Y	R	X	Y	R		
1	2	3	4	5	6	7	8	9
н576О	—	—	—	418 295,50	2 159 437,66	—	Геодезический метод	$\sqrt{(0,07^2 + 0,07^2)} = 0,10$
н577О	—	—	—	418 293,17	2 159 444,64	—		

1	2	3	4	5	6	7	8	9
н578О	—	—	—	418 281,96	2 159 440,90	—	Геодезический метод	$\sqrt{(0,07^2 + 0,07^2)} = 0,10$
н579О	—	—	—	418 284,29	2 159 433,92	—		
н576О	—	—	—	418 295,50	2 159 437,66	—		

**2. Сведения о характеристиках объекта недвижимости с кадастровым номером** 31:09:0801002:56 :

№ п/п	Наименование характеристики	Значение характеристики
1	2	3
1.	Вид объекта недвижимости	Здание
2.	Ранее присвоенный государственный учетный номер (инвентарный) здания, сооружения, объекта незавершенного строительства	—
3.	Кадастровый номер земельного участка (земельных участков), в границах которого (которых) расположены здание, сооружение, объект незавершенного строительства	31:09:0801002:40
4.	Уникальный учетный номер кадастрового квартала, в границах которого расположены здание, сооружение, объект незавершенного строительства	31:09:0801002
5.	Адрес здания, сооружения, объекта незавершенного строительства	Российская Федерация, Белгородская область, Корочанский р-н, Пушкарное с, Школьный пер, д 31
5.1.	Сведения о местоположении здания, сооружения, объекта незавершенного строительства (при отсутствии адреса) в структурированном в соответствии с федеральной информационной адресной системой виде	—
5.2.	Дополнительные сведения о местоположении	—
6.	Иные сведения	—

**3. Пояснения к сведениям об объекте недвижимости с кадастровым номером** 31:09:0801002:56 :

1.	—
----	---

1. Сведения о характерных точках контура объекта недвижимости с кадастровым номером							31:09:0801001:312	
Система координат							МСК-31	
							Зона № 2	
Обозначение характерных точек границ	Содержатся в Едином государственном реестре недвижимости			Определены в ходе выполнения комплексных кадастровых работ			Метод определения координат	Формулы, примененные для расчета средней квадратической погрешности определения координат характерных точек (Mt), м, с подставленными в такие формулы значениями и итоговые (вычисленные) значения Mt, м
	координаты, м		Радиус, м	координаты, м		Радиус, м		
	X	Y	R	X	Y	R		
1	2	3	4	5	6	7	8	9
н580О	—	—	—	418 287,17	2 159 454,01	—	Геодезический метод	$\sqrt{(0,07^2 + 0,07^2)} = 0,10$
н581О	—	—	—	418 284,66	2 159 459,16	—		
н582О	—	—	—	418 276,62	2 159 455,24	—		
н583О	—	—	—	418 279,13	2 159 450,09	—		
н580О	—	—	—	418 287,17	2 159 454,01	—		
2. Сведения о характеристиках объекта недвижимости с кадастровым номером							31:09:0801001:312	
№ п/п	Наименование характеристики				Значение характеристики			
1	2				3			
1.	Вид объекта недвижимости				Здание			
2.	Ранее присвоенный государственный учетный номер (инвентарный) здания, сооружения, объекта незавершенного строительства				—			
3.	Кадастровый номер земельного участка (земельных участков), в границах которого (которых) расположены здание, сооружение, объект незавершенного строительства				31:09:0801002:41			
4.	Уникальный учетный номер кадастрового квартала, в границах которого расположены здание, сооружение, объект незавершенного строительства				31:09:0801002			
5.	Адрес здания, сооружения, объекта незавершенного строительства				Российская Федерация, Белгородская область, Корочанский р-н, Пушкарное с, Школьный пер, д 33			
5.1.	Сведения о местоположении здания, сооружения, объекта незавершенного строительства (при отсутствии адреса) в структурированном в соответствии с федеральной информационной адресной системой виде				—			
5.2.	Дополнительные сведения о местоположении				—			



1	2				3			
6.	Иные сведения				—			
3. Пояснения к сведениям об объекте недвижимости с кадастровым номером 31:09:0801001:312 :								
1.	—							
1. Сведения о характерных точках контура объекта недвижимости с кадастровым номером 31:09:0801001:231 :								
Система координат МСК-31				Зона № 2				
Обозначение характерных точек границ	Содержатся в Едином государственном реестре недвижимости			Определены в ходе выполнения комплексных кадастровых работ			Метод определения координат	Формулы, примененные для расчета средней квадратической погрешности определения координат характерных точек (Mt), м, с подставленными в такие формулы значениями и итоговые (вычисленные) значения Mt, м
	координаты, м		Радиус, м	координаты, м		Радиус, м		
	X	Y	R	X	Y	R		
1	2	3	4	5	6	7	8	9
н584О	—	—	—	418 264,32	2 159 483,85	—	Геодезический метод	$\sqrt{(0,07^2 + 0,07^2)} = 0,10$
н585О	—	—	—	418 273,00	2 159 489,13	—		
н586О	—	—	—	418 268,53	2 159 497,86	—		
н587О	—	—	—	418 265,91	2 159 496,52	—		
н588О	—	—	—	418 267,19	2 159 494,03	—		
н589О	—	—	—	418 260,85	2 159 490,41	—		
н584О	—	—	—	418 264,32	2 159 483,85	—		
2. Сведения о характеристиках объекта недвижимости с кадастровым номером 31:09:0801001:231 :								
№ п/п	Наименование характеристики				Значение характеристики			
1	2				3			
1.	Вид объекта недвижимости				Здание			
2.	Ранее присвоенный государственный учетный номер (инвентарный) здания, сооружения, объекта незавершенного строительства				—			
3.	Кадастровый номер земельного участка (земельных участков), в границах которого (которых) расположены здание, сооружение, объект незавершенного строительства				31:09:0801002:43			

1	2					3				
4.	Уникальный учетный номер кадастрового квартала, в границах которого расположены здание, сооружение, объект незавершенного строительства					31:09:0801002				
5.	Адрес здания, сооружения, объекта незавершенного строительства					Российская Федерация, Белгородская область, Корочанский р-н, Пушкарное с, Школьный пер, д 37				
5.1.	Сведения о местоположении здания, сооружения, объекта незавершенного строительства (при отсутствии адреса) в структурированном в соответствии с федеральной информационной адресной системой виде					—				
5.2.	Дополнительные сведения о местоположении					—				
6.	Иные сведения					—				
3. Пояснения к сведениям об объекте недвижимости с кадастровым номером 31:09:0801001:231 :										
1.	—									
1. Сведения о характерных точках контура объекта недвижимости с кадастровым номером 31:09:0801001:129 :										
Система координат МСК-31 Зона № 2										
Обозначение характерных точек границ	Содержатся в Едином государственном реестре недвижимости			Определены в ходе выполнения комплексных кадастровых работ			Метод определения координат	Формулы, примененные для расчета средней квадратической погрешности определения координат характерных точек (Mt), м, с подставленными в такие формулы значениями и итоговые (вычисленные) значения Mt, м		
	координаты, м		Радиус, м	координаты, м		Радиус, м				
	X	Y	R	X	Y	R				
1	2	3	4	5	6	7	8	9		
н5940	—	—	—	418 273,95	2 159 461,62	—	Геодезический метод	$\sqrt{(0,07^2 + 0,07^2)} = 0,10$		
н5950	—	—	—	418 282,35	2 159 466,65	—				
н5960	—	—	—	418 277,72	2 159 475,02	—				
н5970	—	—	—	418 273,59	2 159 472,74	—				
н5980	—	—	—	418 274,88	2 159 470,40	—				
н5990	—	—	—	418 270,45	2 159 467,95	—				
н5940	—	—	—	418 273,95	2 159 461,62	—				
2. Сведения о характеристиках объекта недвижимости с кадастровым номером 31:09:0801001:129 :										
№ п/п	Наименование характеристики					Значение характеристики				

1	2					3				
1.	Вид объекта недвижимости					Здание				
2.	Ранее присвоенный государственный учетный номер (инвентарный) здания, сооружения, объекта незавершенного строительства					—				
3.	Кадастровый номер земельного участка (земельных участков), в границах которого (которых) расположены здание, сооружение, объект незавершенного строительства					31:09:0801002:42				
4.	Уникальный учетный номер кадастрового квартала, в границах которого расположены здание, сооружение, объект незавершенного строительства					31:09:0801002				
5.	Адрес здания, сооружения, объекта незавершенного строительства					Российская Федерация, Белгородская область, Корочанский р-н, Пушкарное с, Школьный пер, д 35				
5.1.	Сведения о местоположении здания, сооружения, объекта незавершенного строительства (при отсутствии адреса) в структурированном в соответствии с федеральной информационной адресной системой виде					—				
5.2.	Дополнительные сведения о местоположении					—				
6.	Иные сведения					—				
3. Пояснения к сведениям об объекте недвижимости с кадастровым номером 31:09:0801001:129 :										
1.	—									
1. Сведения о характерных точках контура объекта недвижимости с кадастровым номером 31:09:0801001:382 :										
Система координат МСК-31 Зона № 2										
Обоз- начение харак- терных точек границ	Содержатся в Едином государственном реестре недвижимости			Определены в ходе выполнения комплексных кадастровых работ			Метод определения координат	Формулы, примененные для расчета средней квадратической погрешности определения координат характерных точек (Mt), м, с подставленными в такие формулы значениями и итоговые (вычисленные) значения Mt, м		
	координаты, м		Радиус, м	координаты, м		Радиус, м				
	X	Y	R	X	Y	R				
1	2	3	4	5	6	7	8	9		
н665О	—	—	—	418 329,38	2 159 307,19	—	Геодезический метод	$\sqrt{(0,07^2 + 0,07^2)} = 0,10$		
н666О	—	—	—	418 331,72	2 159 299,69	—				
н667О	—	—	—	418 339,91	2 159 302,25	—				
н668О	—	—	—	418 337,56	2 159 309,74	—				

1	2	3	4	5	6	7	8	9
н665О	—	—	—	418 329,38	2 159 307,19	—	Геодезический метод	$\sqrt{(0,07^2 + 0,07^2)} = 0,10$
2. Сведения о характеристиках объекта недвижимости с кадастровым номером							31:09:0801001:382 :	
№ п/п	Наименование характеристики					Значение характеристики		
1	2					3		
1.	Вид объекта недвижимости					Здание		
2.	Ранее присвоенный государственный учетный номер (инвентарный) здания, сооружения, объекта незавершенного строительства					—		
3.	Кадастровый номер земельного участка (земельных участков), в границах которого (которых) расположены здание, сооружение, объект незавершенного строительства					31:09:0801002:59		
4.	Уникальный учетный номер кадастрового квартала, в границах которого расположены здание, сооружение, объект незавершенного строительства					31:09:0801002		
5.	Адрес здания, сооружения, объекта незавершенного строительства					Российская Федерация, Белгородская область, Корочанский р-н, Пушкарное с, Школьный пер, д 13		
5.1.	Сведения о местоположении здания, сооружения, объекта незавершенного строительства (при отсутствии адреса) в структурированном в соответствии с федеральной информационной адресной системой виде					—		
5.2.	Дополнительные сведения о местоположении					—		
6.	Иные сведения					—		
3. Пояснения к сведениям об объекте недвижимости с кадастровым номером							31:09:0801001:382 :	
1.	—							
1. Сведения о характерных точках контура объекта недвижимости с кадастровым номером							31:09:0801001:241 :	
Система координат				МСК-31			Зона № 2	
Обозначение характерных точек границ	Содержатся в Едином государственном реестре недвижимости			Определены в ходе выполнения комплексных кадастровых работ			Метод определения координат	Формулы, примененные для расчета средней квадратической погрешности определения координат характерных точек (Mt), м, с подставленными в такие формулы значениями и итоговые (вычисленные) значения Mt, м
	координаты, м		Радиус, м	координаты, м		Радиус, м		
	X	Y	R	X	Y	R		
1	2	3	4	5	6	7	8	9

1	2	3	4	5	6	7	8	9
н671О	—	—	—	418 630,83	2 159 274,60	—	Геодезический метод	$\sqrt{(0,07^2 + 0,07^2)} = 0,10$
н672О	—	—	—	418 620,29	2 159 271,98	—		
н673О	—	—	—	418 621,63	2 159 266,62	—		
н674О	—	—	—	418 632,16	2 159 269,23	—		
н671О	—	—	—	418 630,83	2 159 274,60	—		

**2. Сведения о характеристиках объекта недвижимости с кадастровым номером** 31:09:0801001:241 :

№ п/п	Наименование характеристики	Значение характеристики
1	2	3
1.	Вид объекта недвижимости	Здание
2.	Ранее присвоенный государственный учетный номер (инвентарный) здания, сооружения, объекта незавершенного строительства	—
3.	Кадастровый номер земельного участка (земельных участков), в границах которого (которых) расположены здание, сооружение, объект незавершенного строительства	31:09:0801002:1
4.	Уникальный учетный номер кадастрового квартала, в границах которого расположены здание, сооружение, объект незавершенного строительства	31:09:0801002
5.	Адрес здания, сооружения, объекта незавершенного строительства	Российская Федерация, Белгородская область, Корочанский р-н, Пушкарное с, Речной пер, д 2
5.1.	Сведения о местоположении здания, сооружения, объекта незавершенного строительства (при отсутствии адреса) в структурированном в соответствии с федеральной информационной адресной системой виде	—
5.2.	Дополнительные сведения о местоположении	—
6.	Иные сведения	—

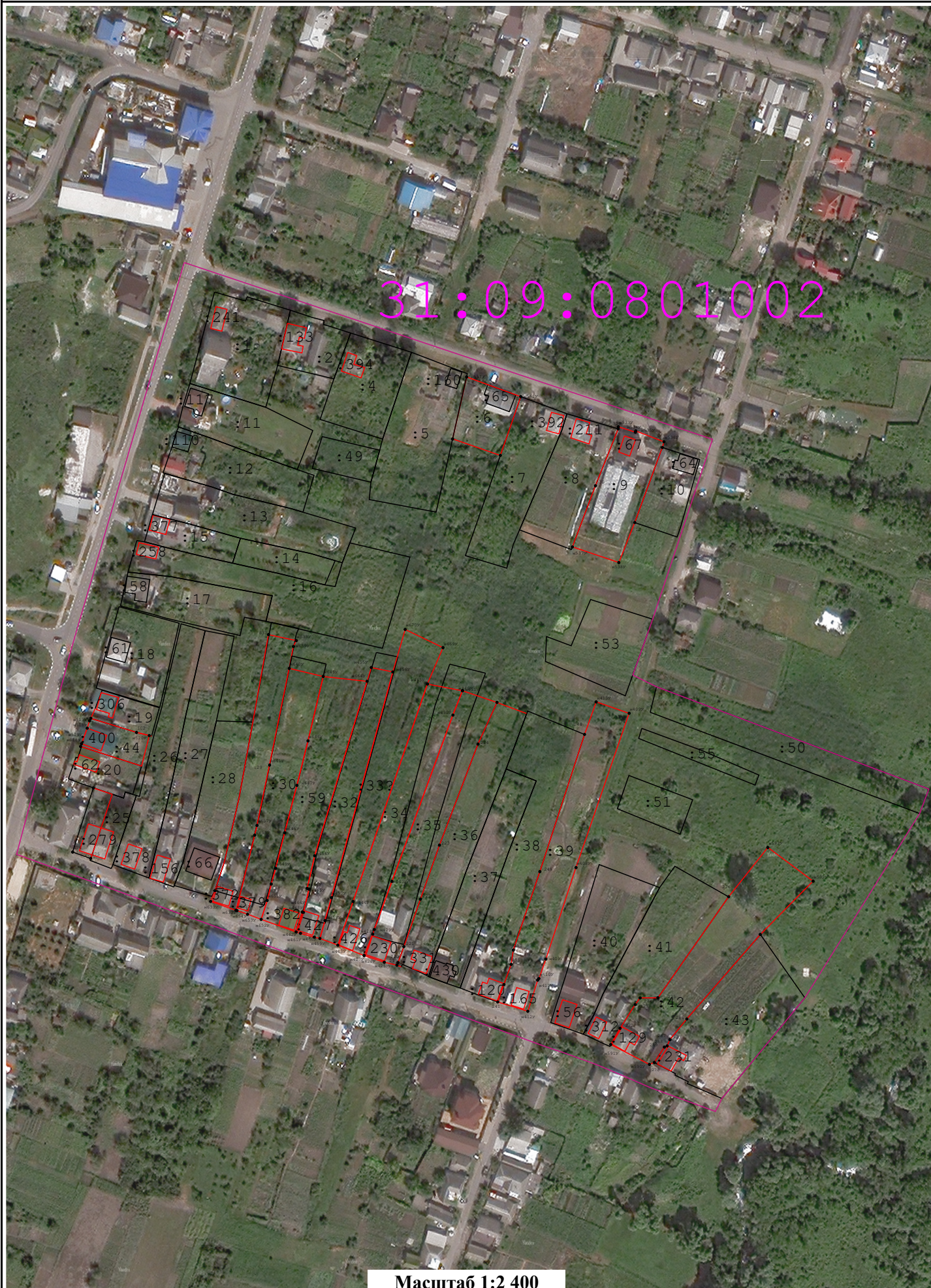
**3. Пояснения к сведениям об объекте недвижимости с кадастровым номером** 31:09:0801001:241 :

1.	—
----	---



Схема границ земельных участков

31:09:0801002

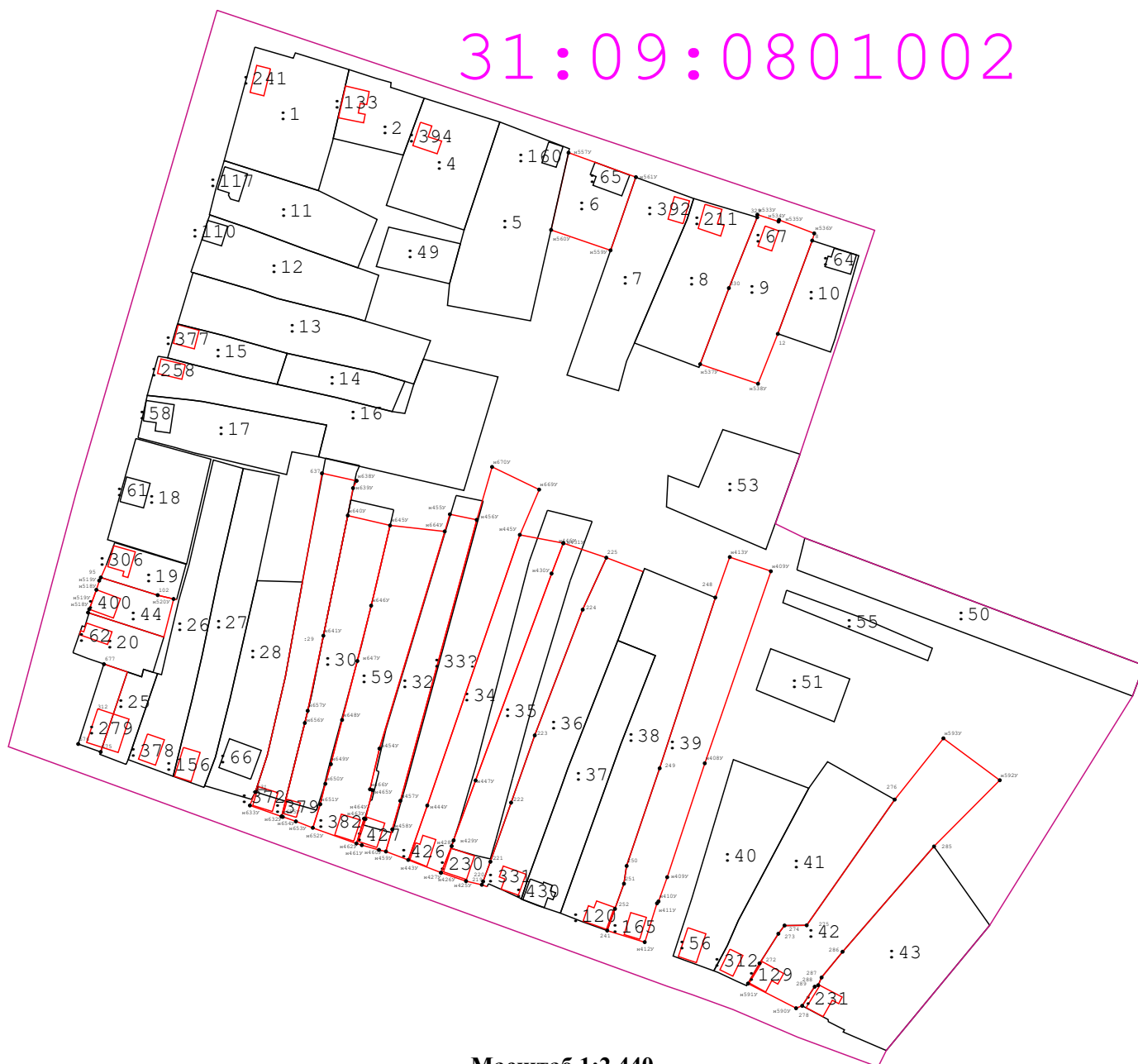


Масштаб 1:2 400



# Схема границ земельных участков

31:09:0801002



Масштаб 1:2 440

## Условные обозначения:

- - Существующая часть границы, имеющиеся в ГКН сведения о которой достаточны для определения её местоположения
- - Вновь образованная часть границы, сведения о которой достаточны для определения её местоположения
- : 24 - Кадастровый номер земельного участка
- 31:10:1011009 - Обозначение кадастрового квартала
- - Граница кадастрового квартала
- 697 - Прекращающая существование точка
- Н701У - Характерная точка границ земельного участка
- 379 - Существующая точка, имеющиеся в ГКН сведения о которой позволяют однозначно определить её местоположение